



知識匯

Knowledge Hub @NTHU

串連研發動能 發揮學術影響力

國立清華大學圖書館
林彥君



大學圖書館的設立宗旨

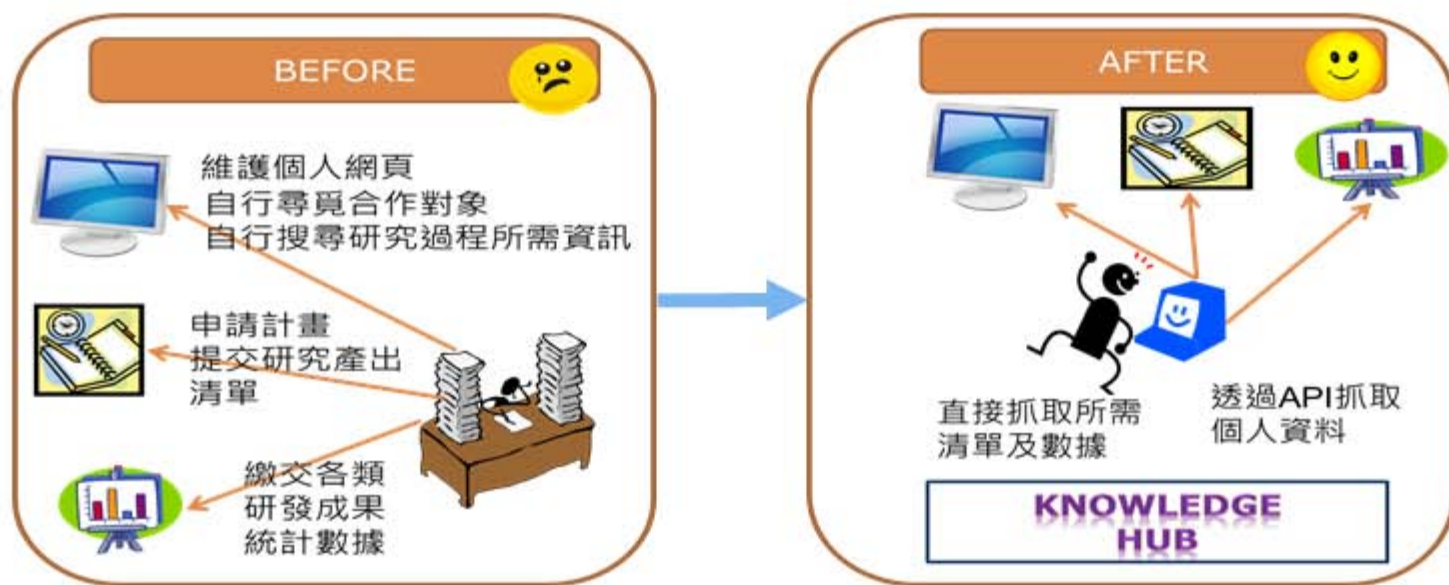
- **圖書館法** (104年2月4日修正)
 - 圖書館依其設立機關（構）、服務對象及設立宗旨，分類如下：
 - 大專校院圖書館：指由大專校院所設立，以大專校院師生為主要服務對象，**支援學術研究、教學**、推廣服務，並適度開放社會大眾使用之圖書館。
- **大學圖書館設立及營運基準** (97年02月19日修正)
 - 本基準所稱大學圖書館，指以大學校院教職員生為主要服務對象，負責**蒐集教學及研究資料**，提供圖書資訊服務，並適度開放予社會大眾使用之設施。

突破與創新



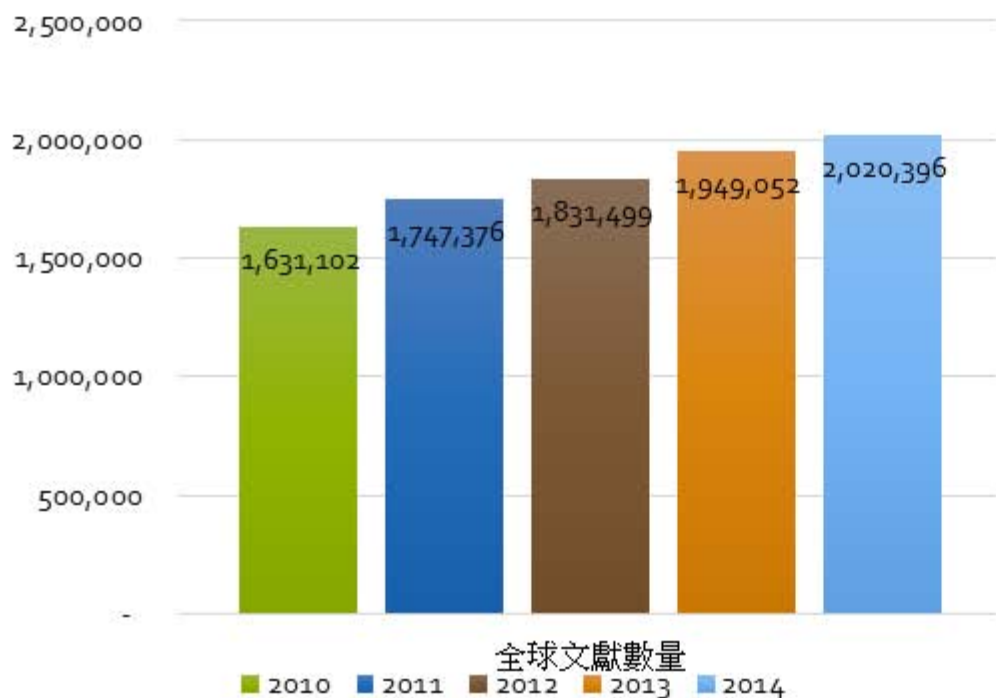
為什麼要建置知識匯

- 整合校內眾多系統，提供分析與統計，減省人力之重複投入。



為什麼要建置知識匯

- 在研究過程的不同環節，主動提供研究者服務。



資料來源：SCOPUS



為什麼要建置知識匯

- 全球化的推波助瀾，跨國合作更能彰顯研究的能見度

清華大學國際合作情形

Collaboration ✨

自食其力
Shortcuts ▾

協同合作

Publications at National Tsing Hua University, by amount of international, national and institutional collaboration



Source: SciVal 2011-2015 data extracted on June 6th, 2016

	Documents	Citations	Citations per Publication	Category Normalized Citation Impact
國際合著	4,181	58,711	14.04	1.63
國內合著	12,126	133,150	10.98	0.9

Source: InCites 2006-2015 data extracted on June 7th, 2016

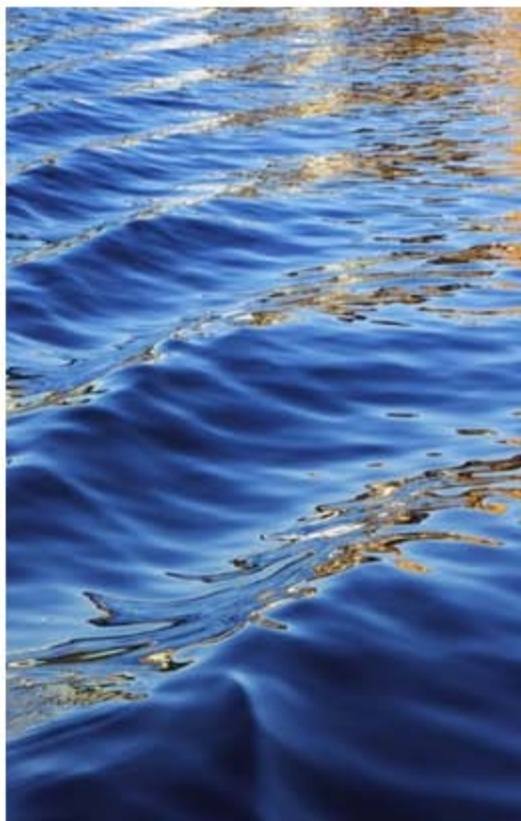


那安捏?



那摺是我?

為什麼是圖書館?



從貼近使用者的需求開始



- 103/10月赴校務會報專案會議說明「Knowledge Hub建置案」，校長指示由研發處、計通中心及圖書館共同建置。
- 103/12-104/1赴各系進行教師需求訪談。
- 104/1 教學單位「知識匯（Knowledge Hub）說明暨座談會」。
- 104/3 行政單位「知識匯（Knowledge Hub）說明暨座談會」。

館員定位的重新思考與調整



知識匯的任務與目標



匯聚：建置研發動能庫

- 整合校內行政單位／教學單位各系統之資料庫
- 整合呈現研發能量及成果之影響性
- 建置知識地圖
- 分析、統計研發成果
- 輸出個人簡歷、研發成果等資料



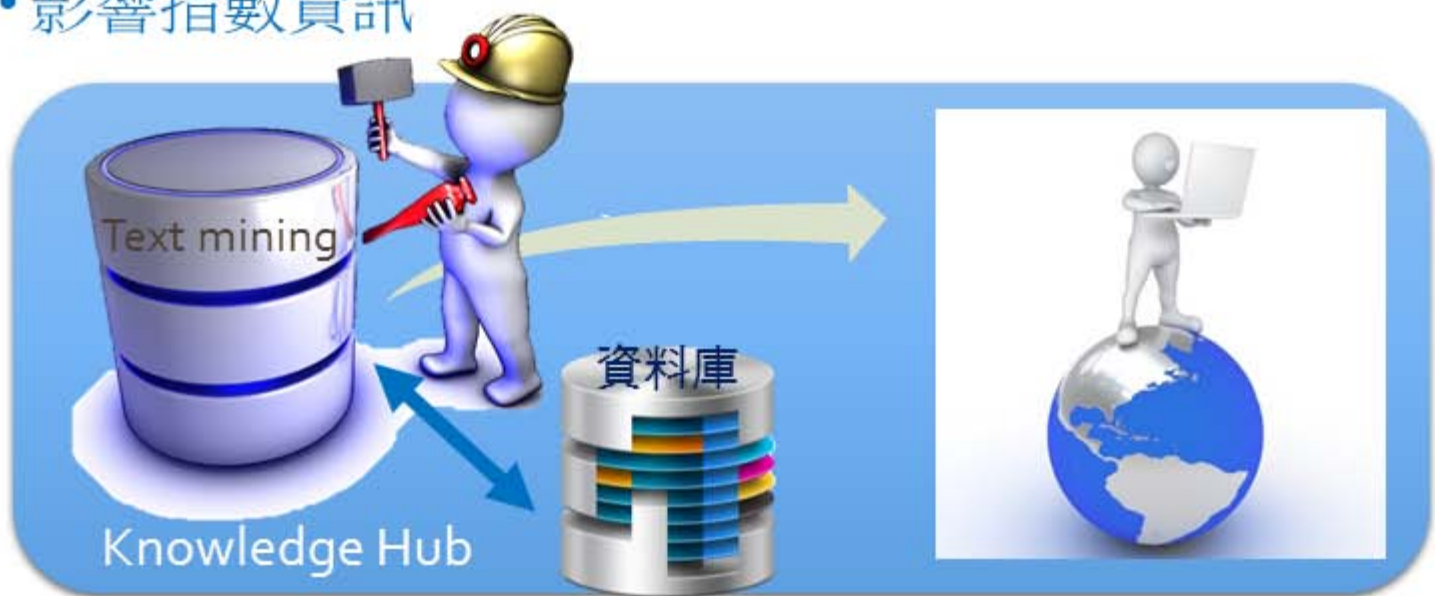
行銷：強化研發資源網絡

- 研發成果行銷與同領域之研究者
- 發掘潛在合作對象或追隨者
- 導師生網絡建立及研究資訊串連、追蹤



掌握：提供研發新知

- 相關研究領域之新資訊
- 相關領域之研究者資訊
- 研究計畫相關資訊
- 影響指數資訊



動能庫

連結：協助產學合作

- 跨領域合作：校內 → 國內 → 全球
- 產學營運總中心與企業接軌



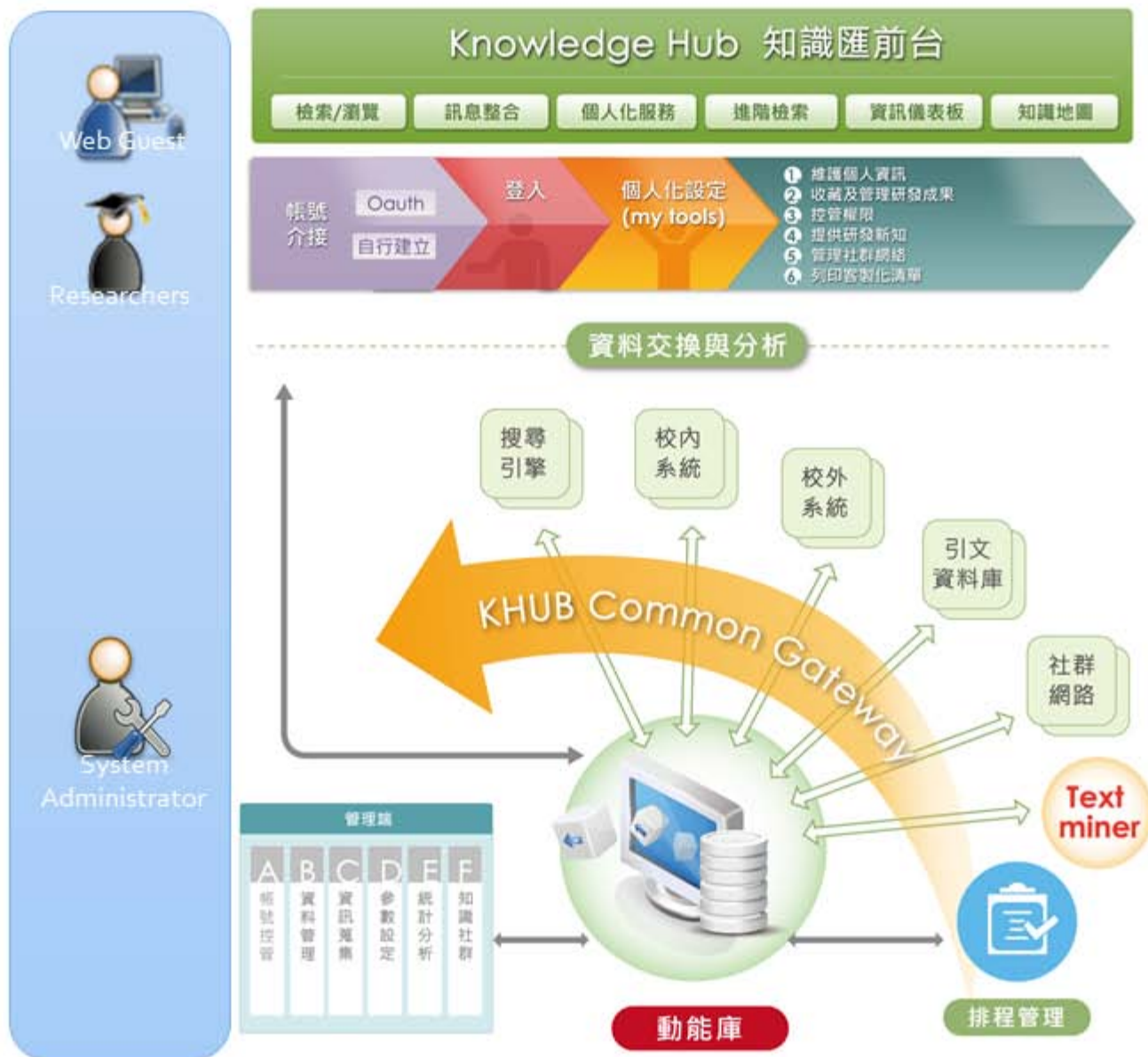
當NTHUR遇上知識匯

項目	知識匯	NTHUR
涵蓋資料內容	研發成果、個人簡歷、授課資料、會議資料、榮譽與成就、服務資料	研發成果、個人簡歷、學生優秀專題
資料上傳	系統產生待審清單，由研究者勾選確認後自動上傳系統、自行逐筆或批次上傳、館員協助上傳	自行逐筆或批次上傳、館員協助上傳
權限控管	自行逐筆設定系統資料是否開放	由館員設定資料是否開放
研發能量分析與統計	Text mining、知識地圖、Dashboard...等	文件數量統計、資料成長量、統計排行
網絡	Co-author、導師生(校友)、社群	無
整合校內異質系統	人事系統、教務系統、學務系統、課務系統、計畫系統、專利系統...等串連教學單位網頁	無
個人化服務	主動推送研發新知 產生符合科技部、教育部、校內行政及教學單位需求之表單	無



典藏 服務

知識匯平台架構



知識匯創始教師會議

May

18

副校長任召集人，各院2位教師組成
協助知識匯校內的推廣



給知識匯創始教師~

You don't have to be great to start,
but you have to start to be great.





THANK YOU
感謝聆聽

yclin@lib.nthu.edu.tw

