



Endnote Turnitin 入門介紹



Outline

Endnote

1. 下載與安裝
2. 建立個人Library
3. 資料匯入
4. 插入引文
5. 備份

Turnitin

1. 註冊說明
2. 建立個人帳密
3. 提交文稿
4. 檢視報告

掠奪性期刊

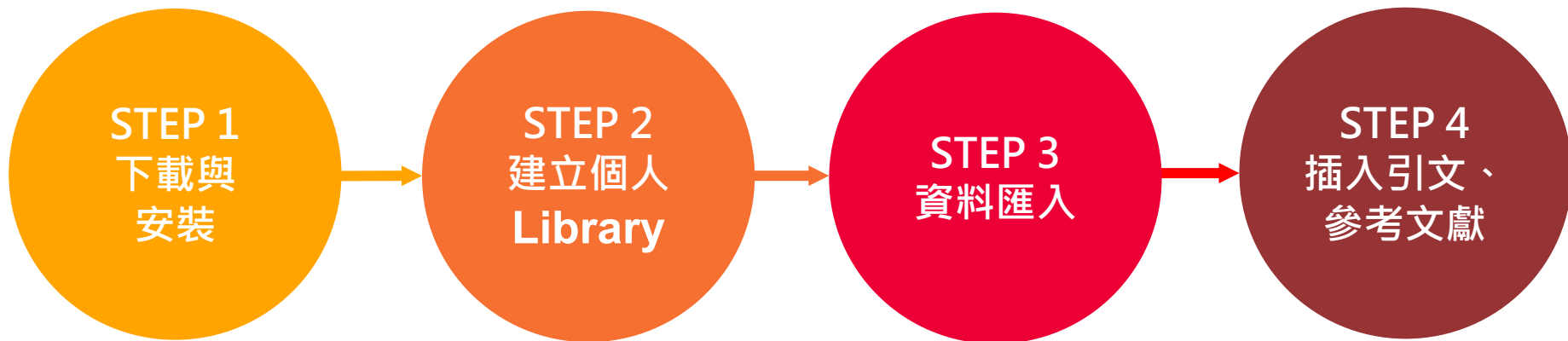
Endnote 個人化書目管理工具

個人報告、論文寫作的好工具！

- ◆ 匯整圖書館館藏目錄、期刊、資料庫、網路等各種文獻蒐集管道收集來的資料。
- ◆ 將文獻分類管理，並將書目、全文、圖表、個人閱讀筆記等各種相關檔案作串連。
- ◆ 與論文撰寫結合，簡化引用與撰寫參考文獻格式的作業。

使用Endnote好簡單！

4步驟STEP BY STEP



STEP 1 : 下載與安裝

淡江大學 覺生紀念圖書館
TAMKANG UNIVERSITY CHUEH SHENG MEMORIAL LIBRARY

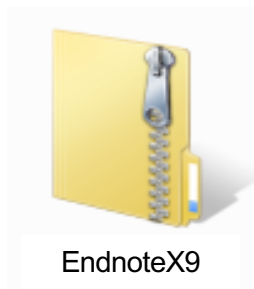
關於本館 | 資源查尋 | 各項服務 | 館藏資源 | 諮詢與協助 | 表單下載 | 線上申請 | 最新消息 | 推廣活動 | 捐書捐款 | 登入/續借

館藏目錄 | 資源探索 | **資料庫** | 電子書 | 期刊 | 多媒體資源 | Google學術搜尋

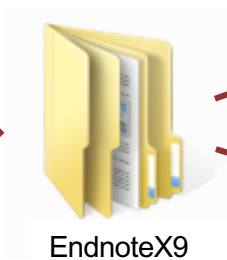
輸入Endnote

安裝前請先關閉所有Office 檔案

資料庫/資訊系統	簡介	相關資訊
EndNote X8 [英文]	EndNote為書目管理軟體，可有系統整理書目資料，於Word軟體編輯論文時可自動文獻清單，節省整理文獻的時間，使用者可與100個人共享Library(書目)，共享方式採E-mail方式連線，不受IP限制。 [詳細資訊]	安裝前必需關閉所有OFFICE程式
EndNote X9 [英文]	EndNote為書目管理軟體，可有系統整理書目資料，於Word軟體編輯論文時可自動產生符合格式之參考文獻清單，節省整理文獻的時間。 [詳細資訊]	安裝前必需關閉所有OFFICE程式



右鍵
解壓縮



ENX9Inst



License.dat

開啟檔案 - 安全性警告

是否要



開啟



EndNote X9 Setup

EndNote X9 Setup

EndNote X9 Setup

Read Me Information

EndNote X9 Setup

License Agreement

EndNote X9 Setup

Select Installation Type

EndNote X9 Setup

Select Installation Type

Typical

All applicat
Output Sty
be install
performanc

Custom

Use this op
any Bibliog
Import Filte
Popular file
users.



Typical

All applicat
Output Sty
be install
performanc

Custom

Use this op
any Bibliog
Import Filte
Popular file
users.

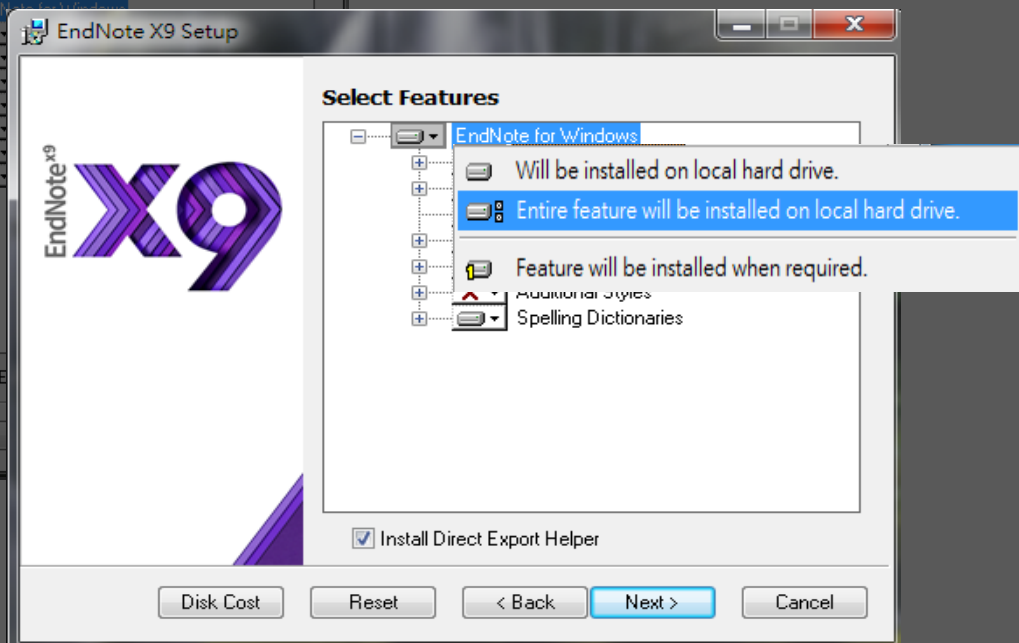
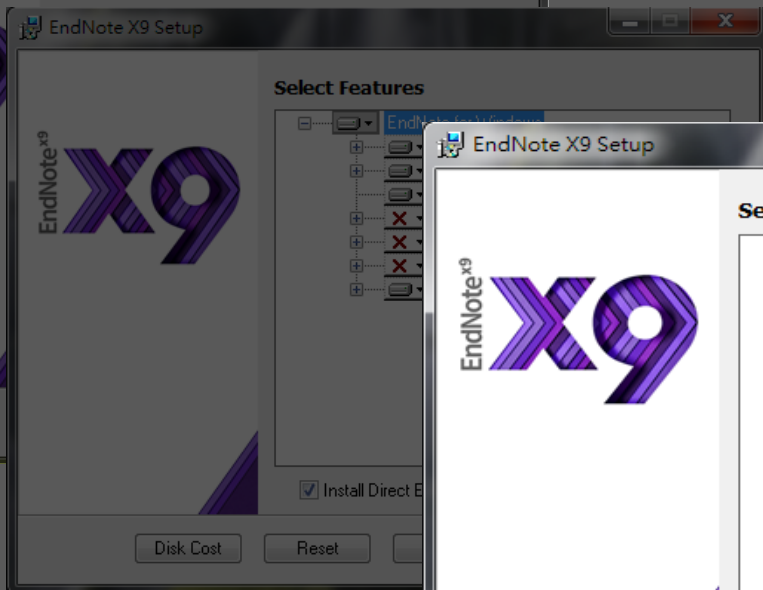
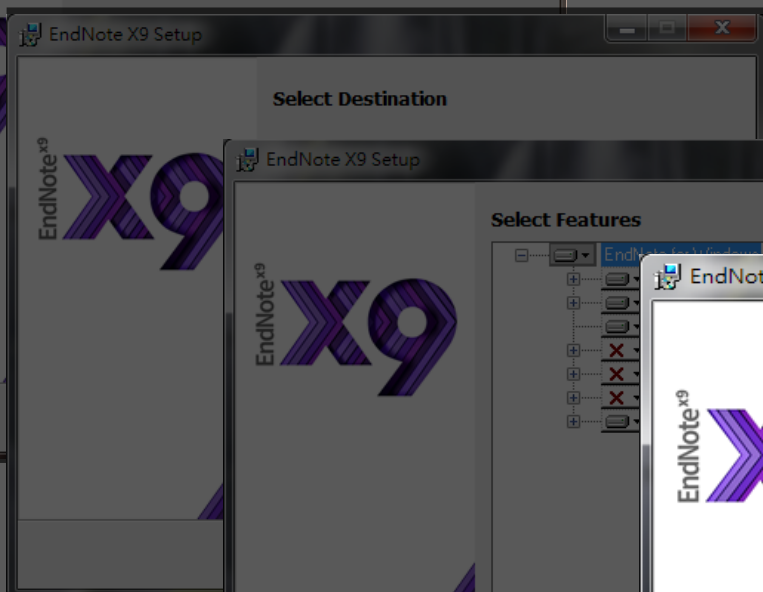
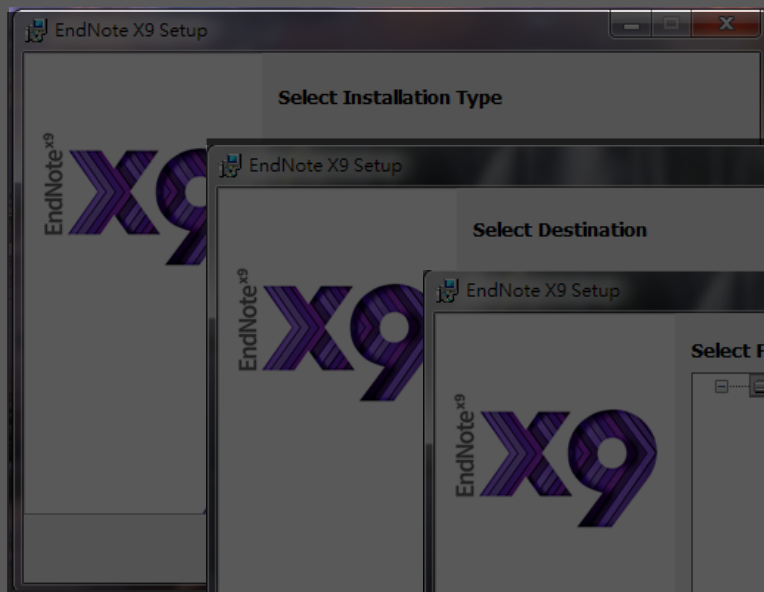
← 簡易安裝，安裝基本
490多種書目格式模板

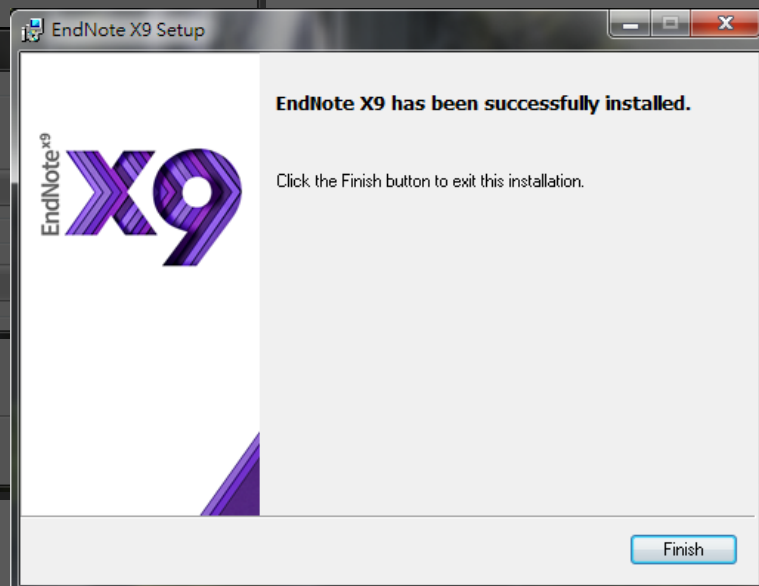
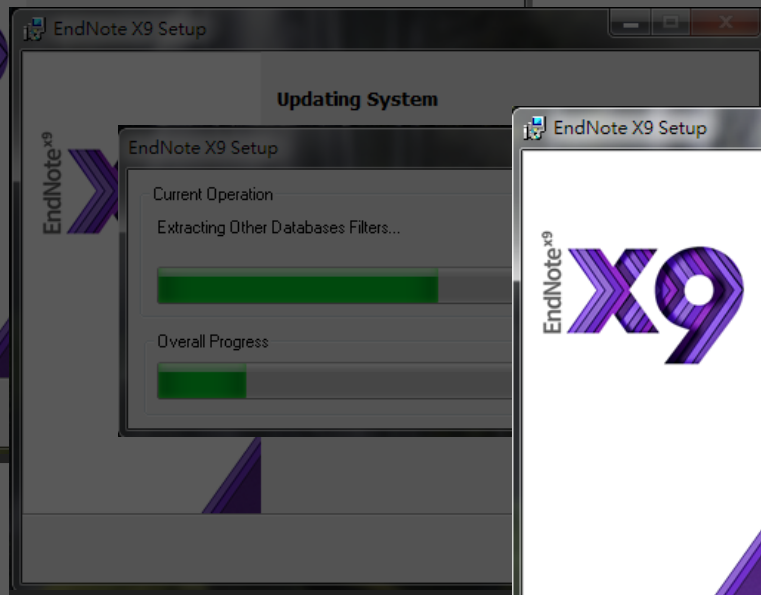
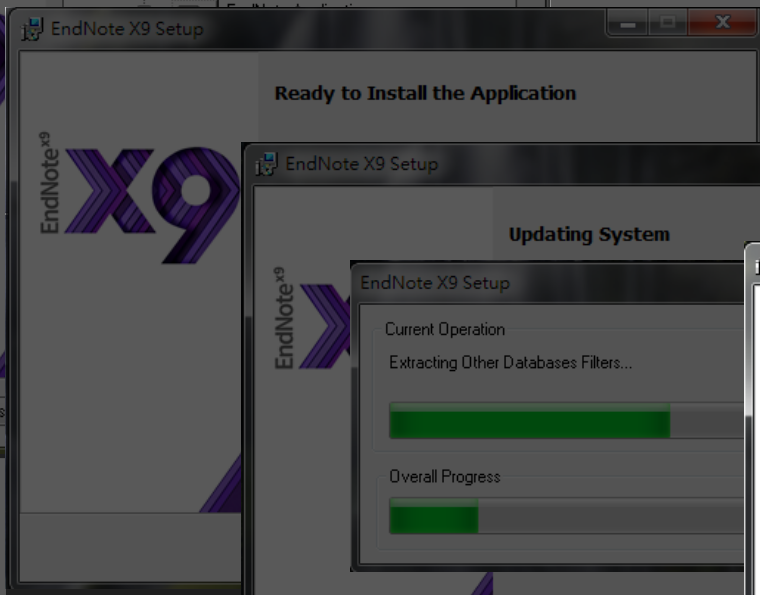
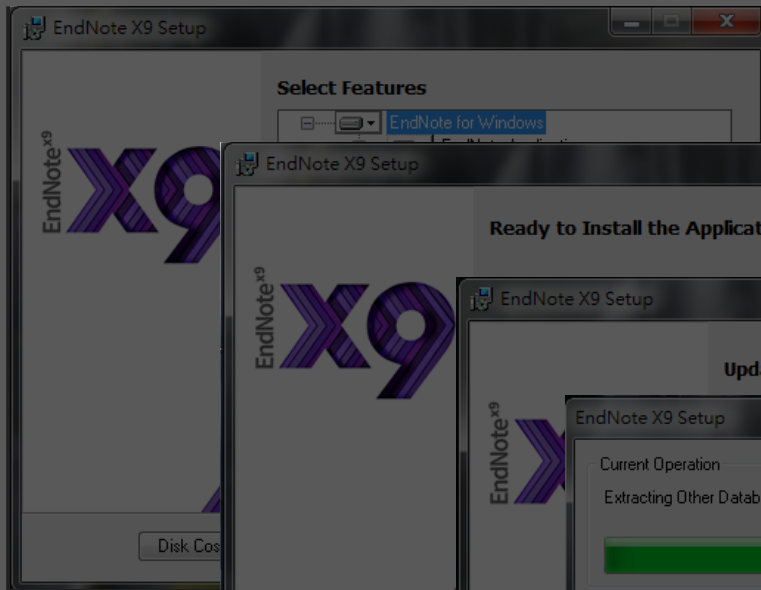
← 客製化安裝，可選擇
完整6700多種書目格式
模板進行安裝。(建議選
項)

< Back

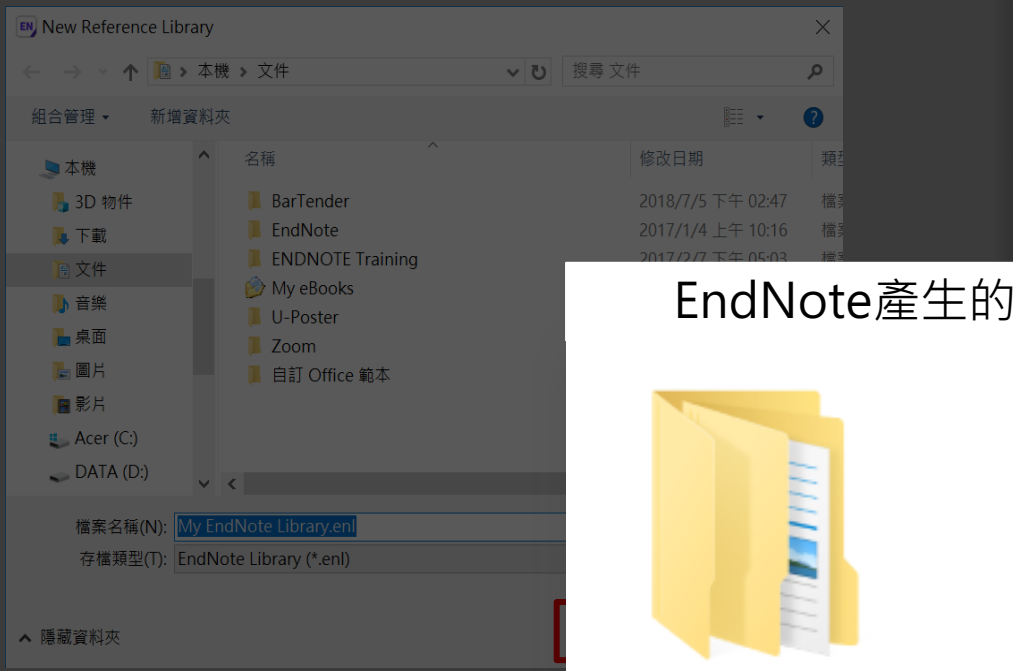
Next >

Cancel





- New...
- Open Library... Ctrl+O
- Open Shared Library... Ctrl+Shift+O
- Open Recent >
- Close
- Save Ctrl+S
- Save As...
- Save a Copy...
- Revert
- Share...
- Export...
- Import >
- Print... Ctrl+P
- Print Preview
- Print Setup...
- Compressed Library (.enlx) ...
- Exit Ctrl+Q



STEP 2 : 建立個人 EndNote Library

EndNote產生的檔案有兩個



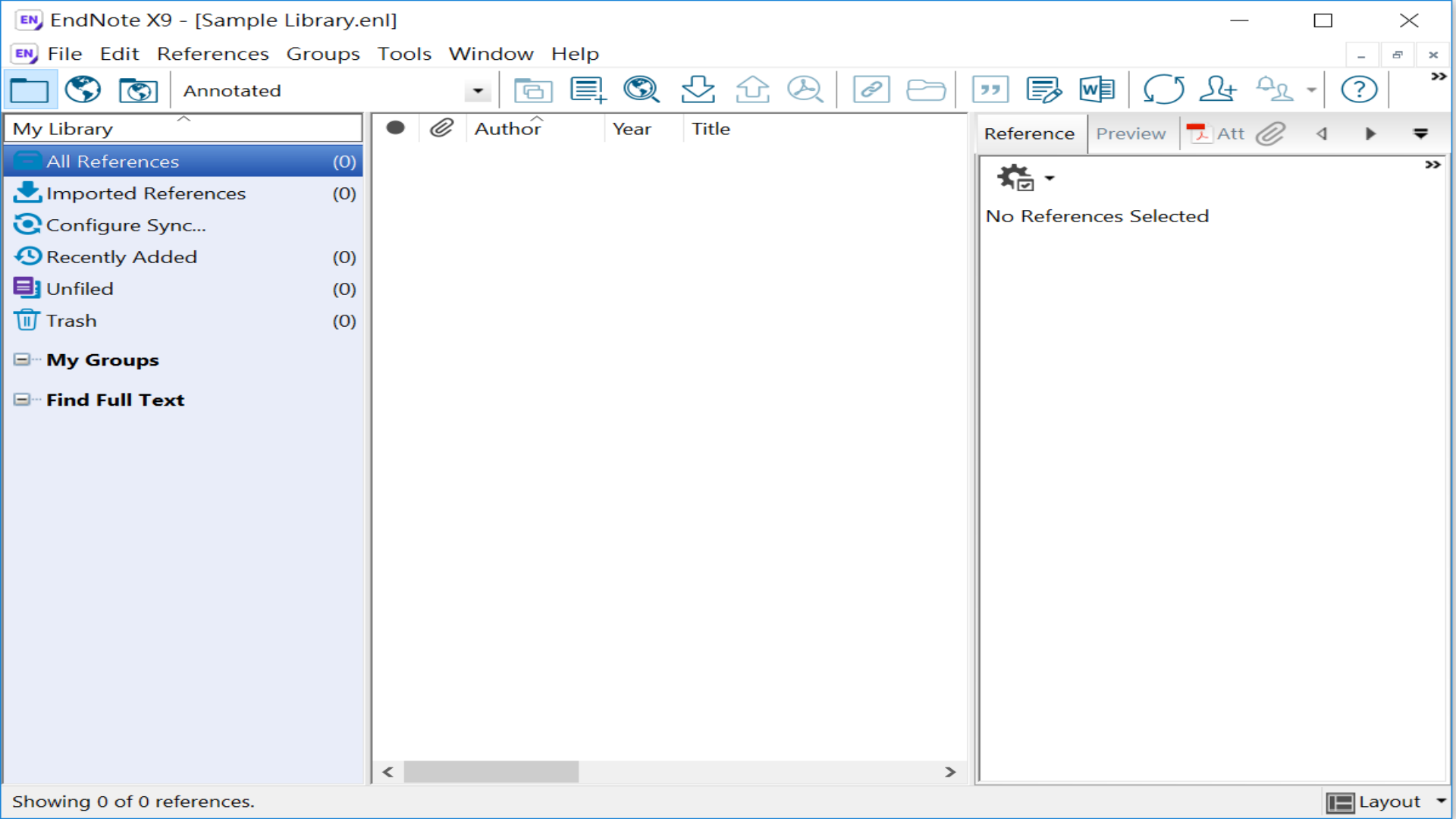
My Endnote
Library.Data

夾帶檔案會同時建立
副本存放於此資料夾



My Endnote
Library.enl

存放書目資料及
開啟之檔案



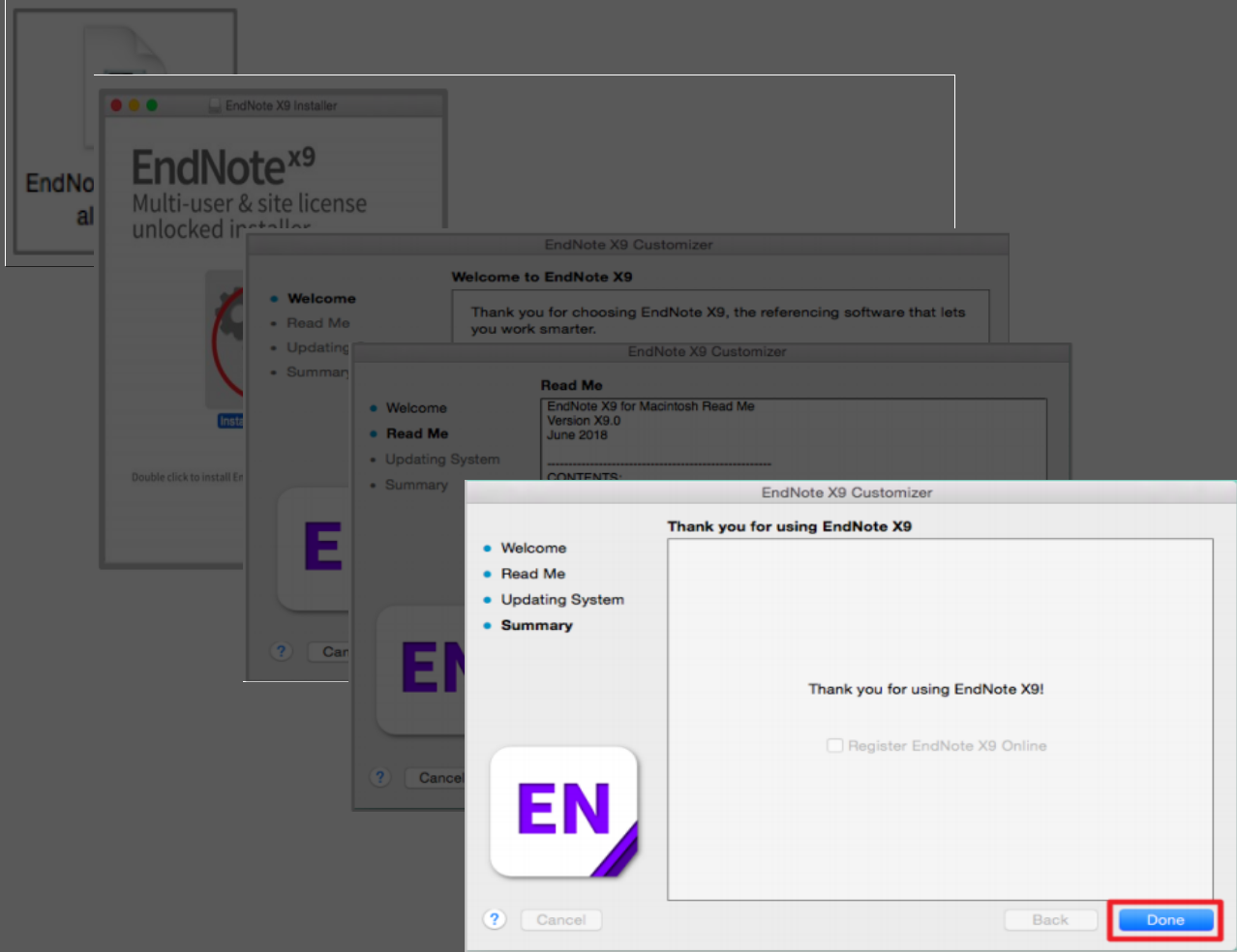
- My Library
- All References (0)
- Imported References (0)
- Configure Sync...
- Recently Added (0)
- Unfiled (0)
- Trash (0)
- My Groups
- Find Full Text

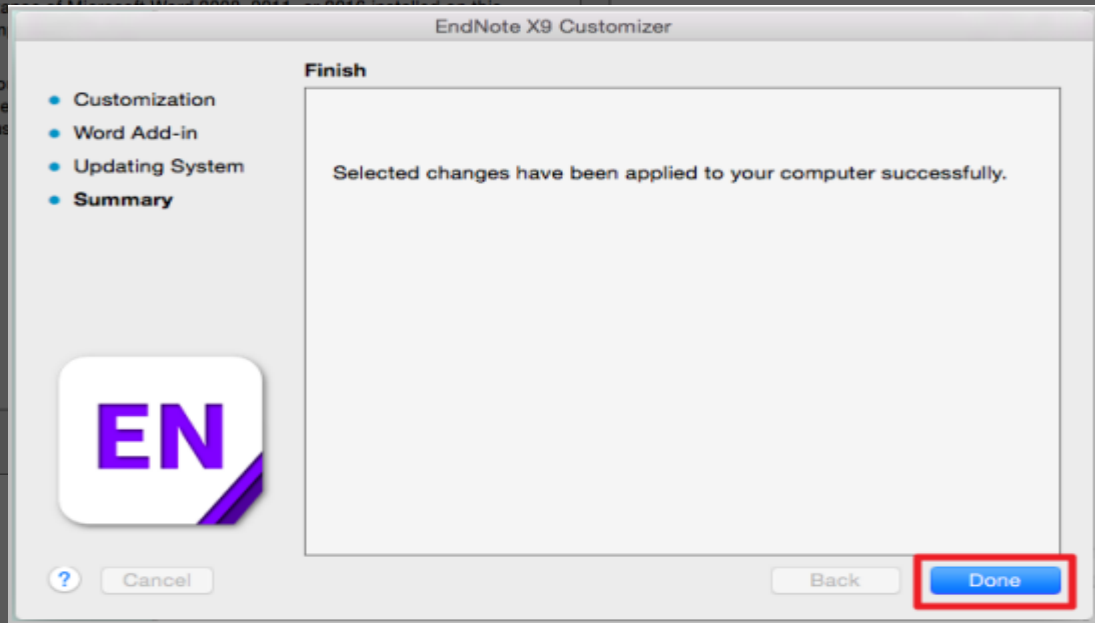
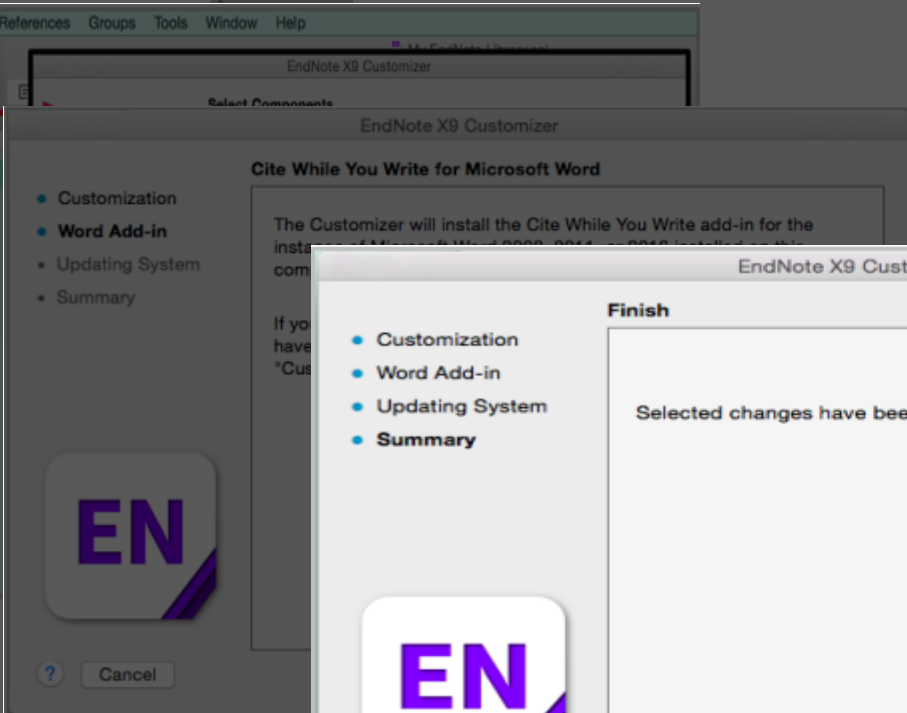
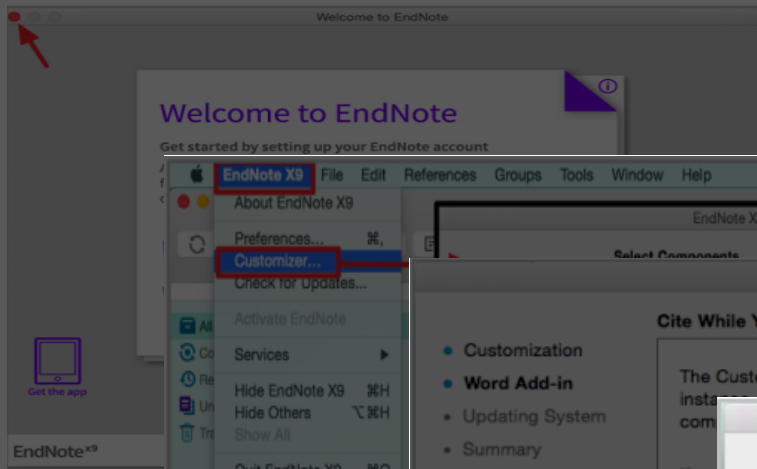
Author Year Title

Reference Preview Att

No References Selected

STEP 1 : 下載與安裝 (MAC)



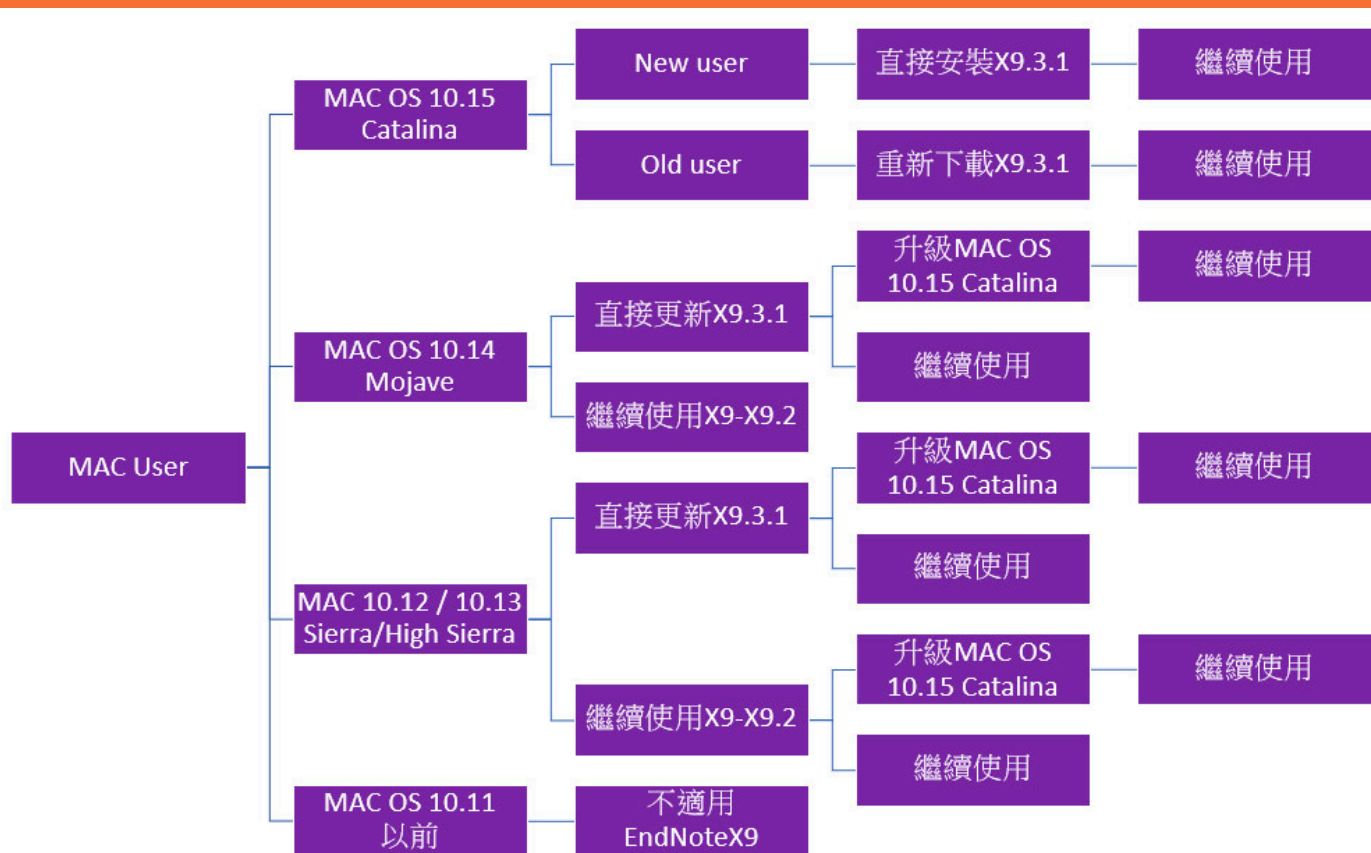


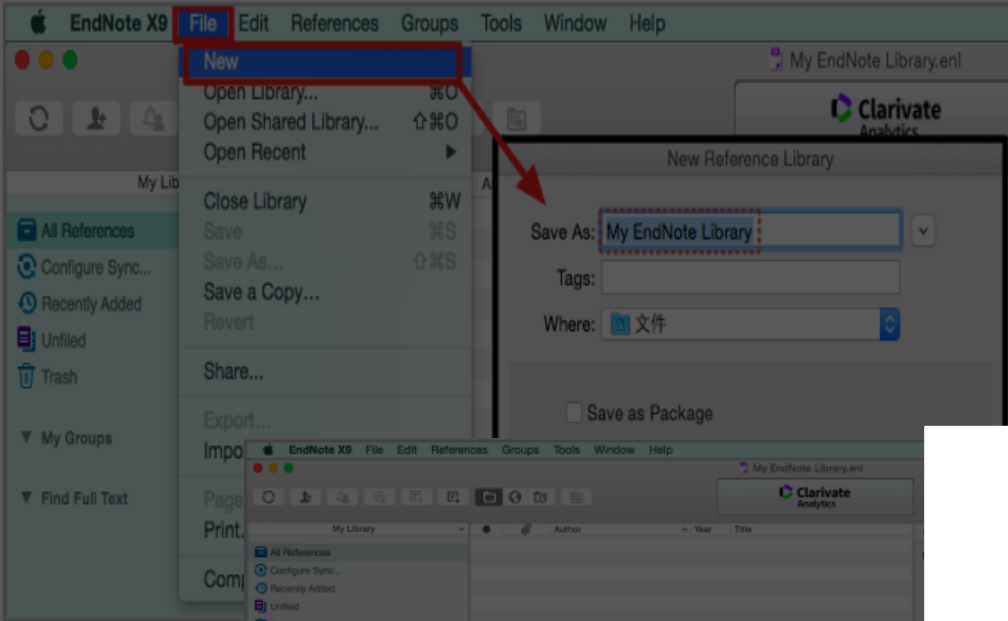
注意！

- EndNoteX9.3.1 for MAC已釋出，但X9.3.1建立之Library無法在EndNoteX9.2開啟，若讀者同時有MAC與WINDOWS電腦使用，請使用Sync同步Library。

※macOS Catalina 為64位元，目前Endnote皆為32位元。

EndNote X9與MAC的距離





STEP 2 : 建立個人 EndNote Library

EndNote產生的檔案有兩個



My Endnote
Library.Data



My Endnote
Library.enl

夾帶檔案會同時建立
副本存放於此資料夾

存放書目資料及
開啟之檔案

STEP 3 : 資料匯入 (資料庫)

資料庫匯出的選項可能是：

*Export, Download, Cite, EndNote, Save,
Send to..., Citation manager, Citation, RIS
format...*

(輸出、匯出、引用、儲存)

下載後的檔案直接點選自動匯入：

**.enw / *.ris / *.ciw / *.nbib*

匯入示範1：Google Scholar

Google 學術搜尋 空氣汙染 登入

文章 約有 19,200 項結果 (0.02 秒) 我的個人學術檔案 我的圖書館

不限時間 2017 以後 2016 以後 2013 以後 自訂範圍...

按照關聯性排序 按日期排序

不限語言 搜尋所有中文網頁 搜尋繁體中文網頁

包含專利 只包含書目/引用資料

建立快訊

[引] 100 年度沿海地區空氣汙染物及環境健康世代研究計畫期末報告
詹長權, 李永凌, 洪壽宏 - 台北: 台大公衛學院. <https://docs.google.com/file/d/...>, 2012
☆ 99 被引用 4 次 相關文章

[引] 台北都會區空氣汙染對居民之影響 - 技術信託法之應用
楊重信, 許道欣, 翁淑真
☆ 99 被引用 3 次

[引] 南高屏地區空氣汙染之應用與解析
張能復 - 1999 - EPA-88-F-...
☆ 99 被引用 2 次

[引] 空氣汙染引發之...
莊凱任 - 2002 - 國立台灣...
☆ 99 被引用 2 次

[引] 機車等停對空氣汙染...
洪金火 - 2007 - 朝陽科技...
☆ 99 被引用 2 次

引用

MLA 詹長權, 李永凌, and 洪壽宏. "100 年度沿海地區空氣汙染物及環境健康世代研究計畫期末報告." 台北: 台大公衛學院. <https://docs.google.com/file/d/0B1w-CfixVP4JNmhYLURUWmZSZWs/edit> (2012).

APA 詹長權, 李永凌, & 洪壽宏. (2012). 100 年度沿海地區空氣汙染物及環境健康世代研究計畫期末報告. 台北: 台大公衛學院. <https://docs.google.com/file/d/0B1w-CfixVP4JNmhYLURUWmZSZWs/edit>.

ISO 690 詹長權, 李永凌, 洪壽宏. 100 年度沿海地區空氣汙染物及環境健康世代研究計畫期末報告. 台北: 台大公衛學院. <https://docs.google.com/file/d/0B1w-CfixVP4JNmhYLURUWmZSZWs/edit>, 2012.

BibTeX EndNote RefMan RefWorks

未登入 - 雙引號單筆匯入

scholar.enw

2000 2 次 相關文章

匯入示範1：Google Scholar

Google 學術搜尋 空氣汙染 登入

文章 約有 19,200 項結果 (0.02 秒) 我的個人學術檔案 我的圖書館

- 不限時間
- 2017 以後
- 2016 以後
- 2013 以後
- 自訂範圍...


- [引言] 100 年度沿海地區空氣汙染物及環境健康世代研究計畫期末報告
詹長權, 李永凌, 洪壽宏 - 台北: 台大公共衛生學院 - <https://docs.google.com/file/d/...>, 2012
☆ 99 被引用 4 次 相關文章 **導入EndNote**
- [引言] 台北都會區空氣汙染對房價之影響: 特徵價格法之應用
楊重信, 許道欣, 翁淑真 - 1993 - 蔣經國國際學術交流基金會資助研究 ...
☆ 99 被引用 3 次 相關文章 導入EndNote
- [引言] 南高屏地區空氣汙染總量管制規劃—E1 子計畫反應性軌跡模式空氣汙染事件之應用與解析
張能復 - 1999 - EPA-88-FA21-03-0012
☆ 99 被引用 2 次 相關文章 導入EndNote
- [引言] 空氣汙染引發之一感受族群急性健康效應之短期世代研究
莊凱任 - 2002 - 國立台灣大學職業醫學與工業衛生 ...
☆ 99 被引用 2 次 相關文章 導入EndNote
- [引言] 機車等停對空氣汙染排放之影響研究
洪金火 - 2007 - 朝陽科技大學環境工程與管理系碩士 ...
☆ 99 被引用 2 次 相關文章 導入EndNote
- [引言] 中部地區臭氧及懸浮微粒與氣象因子之相關研究, 第17 屆空氣汙染控制技術研討會

按照關聯性排序
按日期排序

不限語言
搜尋所有中文網頁
搜尋繁體中文網頁

包含專利
 只包含書目/引用資料

建立快訊

 scholar.enw ^ 文章 導入EndNote

匯入示範1：Google Scholar

The screenshot shows the Google Scholar 'My Library' page. At the top, there is a search bar and navigation icons. Below the search bar, a toolbar contains icons for 'My Library', 'Edit', 'Trash', 'Import', and 'Share'. The 'Import' icon is highlighted with a red box. A dropdown menu is open from this icon, listing import options: BibTeX, EndNote (highlighted with a red box), RefMan, and CSV. The main content area displays a list of search results, each with a checkbox and a 'Import EndNote' link. At the bottom left, a file named 'citations.enw' is visible in a file explorer window.

Google 學術搜尋

我的圖書館

顯示個人圖書館中的 BibTeX
您可以改回搜尋：空氣汙染

EndNote

RefMan

CSV

空氣汙染事件與環境工程研究所
廖哲甫 - 2006
99 被引用 2 次

空氣水溶性離子組成及氣相前驅物之研究, 國立成功大學環

中部地區臭氧及懸浮微粒與氣象因子之相關研究, 第17屆空氣汙染控制技術研討會
程萬里, 黃怡嘉 - 2000
99 被引用 2 次 相關文章 導入EndNote

機車等停對空氣汙染排放之影響研究
洪金火 - 2007 - 朝陽科技大學環境工程與管理系碩士 ...
99 被引用 2 次 相關文章 導入EndNote

空氣汙染引發之一感受族群急性健康效應之短期世代研究
莊凱任 - 2002 - 國立台灣大學職業醫學與工業衛生 ...
99 被引用 2 次 相關文章 導入EndNote

南高屏地區空氣汙染總量管制規劃—E1子計畫反應性軌跡模式空氣汙染事件之應用與解析
張能復 - 1999 - EPA-88-FA21-03-0012
99 被引用 2 次 相關文章 導入EndNote

台北都會區空氣汙染對房價之影響: 特徵價格法之應用
楊重信, 許道欣, 翁淑真 - 1993 - 蔣經國國際學術交流基金會資助研究 ...
99 被引用 3 次 相關文章 導入EndNote

0年度沿海地區空氣汙染物及環境健康世代研究計畫期末報告
長權, 李永漢, 洪壽宏 - 台北: 台大公衛學院. <https://docs.google.com/file/d/...>, 2012
被引用 4 次 相關文章 導入EndNote

citations.enw

EndNote X9 - [Sample Library.enl]

File Edit References Groups Tools Window Help

Annotated

My Library ^

- All References (10)
- Imported Refe... (10)
- Configure Sync...
- Recently Added (10)
- Unfiled (10)
- Trash (0)
- My Groups
- Find Full Text

Author	Year	Title
Andre, R. ...	2018	Hybrid nanomaterials designed for volatile organi
Cardona, ...	2018	Novel low-abundance allergens from mango via ce
Chakrabo...	2018	Hypertensive and toxicological health risk among
Goudarzi, ...	2018	Contrasting associations of maternal smoking and
Guo, H. B....	2018	Short-term effect of air pollution on asthma patier
Nuora, A.;...	2018	The effect of heat treatments and homogenisatio
Qin, S. J.; ...	2018	Dual-emissive ratiometric fluorescent probe based
Shirzadi, ...	2018	The Prevalence of Obesity, Technological Device U
Wang, K.; ...	2018	Oral Delivery of Bavachinin-Loaded PEG-PLGA Na
Zeb, S.; Pe...	2018	BIOCHEMICAL CHARACTERIZATION AND ALLERG

Reference Pr

No References Selected

Showing 10 of 10 references in Group. (All References: 10)

Layout

匯入示範2：臺灣博碩士論文知識加值系統



簡易檢索

檢索結果

點我查看建議檢索詞

檢索策略："教育科技".ti(精準)；檢索結果共 17 筆資料 [檢視檢索歷史](#)

在搜尋的結果範圍內查詢： [不限欄位](#) [確定](#)

條列式 排序：[相關度\(遞減\)](#) 跳至 /2頁 每頁顯示 筆

全選 書目資料(有 者，表示該論文之電子全文已獲授權於網際網路開放免費下載。)

1. 問題解決能力、自我效能、合作學習滿意度與學習成效關聯性之研究—以淡江大學教育科技學系專題導向課程為例

淡江大學／教育科技學系碩士班／104／碩士

研究生：藍雅慧

指導教授：鄭宜佳

被引用：0 點閱：35 ★評分：☆☆☆☆☆ 下載：0 書目收藏：0

2. 中國教育科技現狀與“互聯網+教育”

國立清華大學／高階經營管理碩士在職專班／104／碩士

研究生：遲玉宴

指導教授：丘宏昌 / 謝英哲

17 ★評分：☆☆☆☆☆ 下載：0 書目收藏：0

融入大學課堂學習活動之設計與發展及學習者行

討—舉教育科技概論課程為例

教育科技學系碩士班／103／碩士

輸出管理

查詢結果分類

主題知識地圖

聚類分析

輸出紀錄 (輸出上限：30筆)

- 勾選紀錄(3)筆
- 所有勾選紀錄(3)筆

輸出欄位 (完整欄位請先登入國圖會員帳號)

- 簡易書目

書目資料輸出格式

- APA
- MLA Style
- Chicago Style
- CNS-13611 Style
- CSE Style

RIS format(EndNote...)

輸出字碼

- UTF-8
- BIG5
- GB2312

[輸出](#)

[轉存](#)

[預覽及輸出](#)

TXT檔

請存

fb170109.ris

EndNote X9 - [Sample Library.en]

File Edit References Groups Tools Window Help

Annotated

My Library

- All References (308)
- Imported References (3)
- Sync Status...
- Recently Added (14)
- Unfiled (227)
- Trash (133)
- My Groups
 - Program1 (35)
 - 綠色能源 (36)
- My Reference
 - asthma (10)
- Find Full Text
- Groups Shared by Others
 - max@sris.com.tw, 碩...
 - nicole@sris.com.tw, Zi...

Author	Year	Title	Rating
藍雅芸,	2016	問題解決能力、自我效能、合作學習滿意度與學習成效關聯性之研究 - ...	
遲玉宴,	2016	中國教育科技現狀與“互聯網+教育”	
蔡佳玲,	2015	Learn Mode平台融入大學課堂學習活動之設計與發展及學習者行動學習...	

Reference Preview

Reference Type: Journal Article

No References Selected

Attached PDFs

There are no PDFs attached to this reference.

Showing 3 of 3 references in Group. (All References: 308)

Layout

STEP 3： 資料匯入 (純文字檔)

資料庫有支援匯出至EndNote，但下載的是.txt檔，怎麼辦呢？

當我們需要手動匯入資料時，根據不同的資料庫，匯入時要選擇的Import Option會有不同！

※ 可在EndNote程式中按下鍵盤上的
[F1] > [Direct Export Formats and Import
Formats] > [Output Formats with
Corresponding Import Options]中查看對應的
Import Option

匯入示範：中國期刊全文數據庫

選擇學科領域

- 理工A(數學物理力學天地生)
- 理工B(化學化工冶金環境礦業)
- 理工C(機電航空交通水利建築能源)
- 農業科技
- 醫藥衛生科技
- 哲學與人文科學
- 政治軍事與法律
- 教育與社會科學綜合
- 電子技術及信息科學
- 經濟與管理科學

檢索歷史：
當前檢索詞的相似詞：

當前檢索詞的相關詞：

- 1 2 3
- 規劃設計 Sketch Up
- 信息管理 數字地球
- 三維模型 影像數據

1.輸入檢索控制條件：[+]

2.輸入內容檢索條件：

主題 詞頻 並且包含 輸入檢索詞 詞頻 精確

僅限優先出版論文 中英文擴展檢索

文獻分組瀏覽：學科類別 期刊名稱 研究資助基金 研究層次 文獻作者 作者單位 中文關鍵詞 不分組

已訂購 未訂購 未登錄 不登錄

文獻排序瀏覽：發表時間 相關

列表顯示

共有記錄1,530條 共77頁

序號	
<input checked="" type="checkbox"/> 1	Google Earth平臺在
<input type="checkbox"/> 2	應用GISOffice和C... 為可導入Google Ea
<input checked="" type="checkbox"/> 3	基于Google Earth的
<input checked="" type="checkbox"/> 4	基于GPS的Google
<input checked="" type="checkbox"/> 5	Google Earth在航
<input type="checkbox"/> 6	基于Google Earth的

簡單

詳細

引文

自定義

RefWorks

EndNote

NoteExpress

查新

%0 Journal Article

%A 楊新林 %A 蒲浩 %A 高山 %A 龍喜安 %A 蔡亦昌

%T 基于Google Earth的鐵路工程地質勘察系統

%J 高速鐵路技術

%D 2013

%N 06

%K 鐵路;工程地質;Google Earth;鐵路選線;遙感解譯;二次開發

%X 利用Google Earth提供的海量地理信息數據,以其為三維地理信息平臺,通過Google Earth COM API與之交互,集成Google Earth與AutoCAD,開發Google Earth的鐵路工程地質勘察系統。實現在Google Earth平臺上進行地質選線,展示線路方案,提取地質信息以及進行區域地質、線路方案、地質資料等的空間信息集成,為鐵路工程地質勘察提供依據。

%@ 1674-8247

%0 Journal Article

%A 李潤生 %A 翟會楠

%T 基于GPS的Google Earth的定位精度分析

63615404078216....txt ^

EN EndNote X9 - [Sample Library.enl]

File Edit References Groups Tools Window Help

Annotated

My Library ^

- All References (23)
- Imported Refer... (5)
- Configure Sync...
- Recently Added (23)
- Unfiled (23)
- Trash (0)
- My Groups
- Find Full Text

●	📎	Author	Year	Title
●		曲明; 王...	2013	ABO血型不相容的成人肝臟移植:附3例報告并相關
●		曲偉; 朱...	2013	不同肝癌肝移植標準對於肝癌切除術后復發補救
●		侯建存;	2014	體外靜脈轉流技術在肝臟移植中的選擇與應用的研
●		徐春揚; ...	2017	肝臟移植術后體液性排斥反應的研究進展 %J 解
●		陶亮; 任...	2014	肝臟移植與腸道微生態變化的研究進展 %J 中國

Reference Pr 📎 ⏪ ⏩ ▾

⚙️ ▾

No References Selected

Showing 5 of 5 references in Group. (All References: 23)

Layout

STEP 3 : 資料匯入 (自行匯入)

須注意三個地方:

1. 文獻類型[Reference Type]要選擇正確。
2. 一個作者一行，兩個作者兩行，以此類推。
3. 當以英文輸入時，作者姓氏在前要加逗點，如:
Wang, Da Min 姓氏在後不用加逗點。

EN EndNote X9 - [Sample Library.enl]

EN File Edit **References** Groups Tools Window Help

New Reference Ctrl+N
Edit References Ctrl+E
Move References to Trash Ctrl+D
Go To... Ctrl+J

Year Title
2018 Exergoeconomic evaluation of a CSP plant

view Attached PDFs

EN EndNote X9 - [New Reference]

EN File Edit References Groups Tools Window Help

Reference Attached PDFs

Plain Font Plain Size B I U P A¹ A₁ Σ A_a

Reference Type: Journal Article

Rating Encyclopedia
Equation
Figure
Film or Broadcast
Generic
Government Document
Grant
Hearing
Interview
Journal Article
Legal Rule or Regulation
Magazine Article
Manuscript
Map
Music
Newspaper Article
Online Database
Online Multimedia
Pamphlet
Patent
Personal Communication
Podcast
Press Release
Report
Serial
Standard
Statute
Thesis
Unpublished Work
Web Page

Author Tony Wu
Wang, Hong Yi
National Taiwan

Year 2018

Title demo01

Journal Nature Genetics

Volume 18

Part/Supplement

Issue

Pages

Start Page

Errata

Found URL (6)
Not found (7)

Groups Shared b...
max@sris.co...
nicole@sris.co...

Showing 249 of 249 references.

Layout Layout

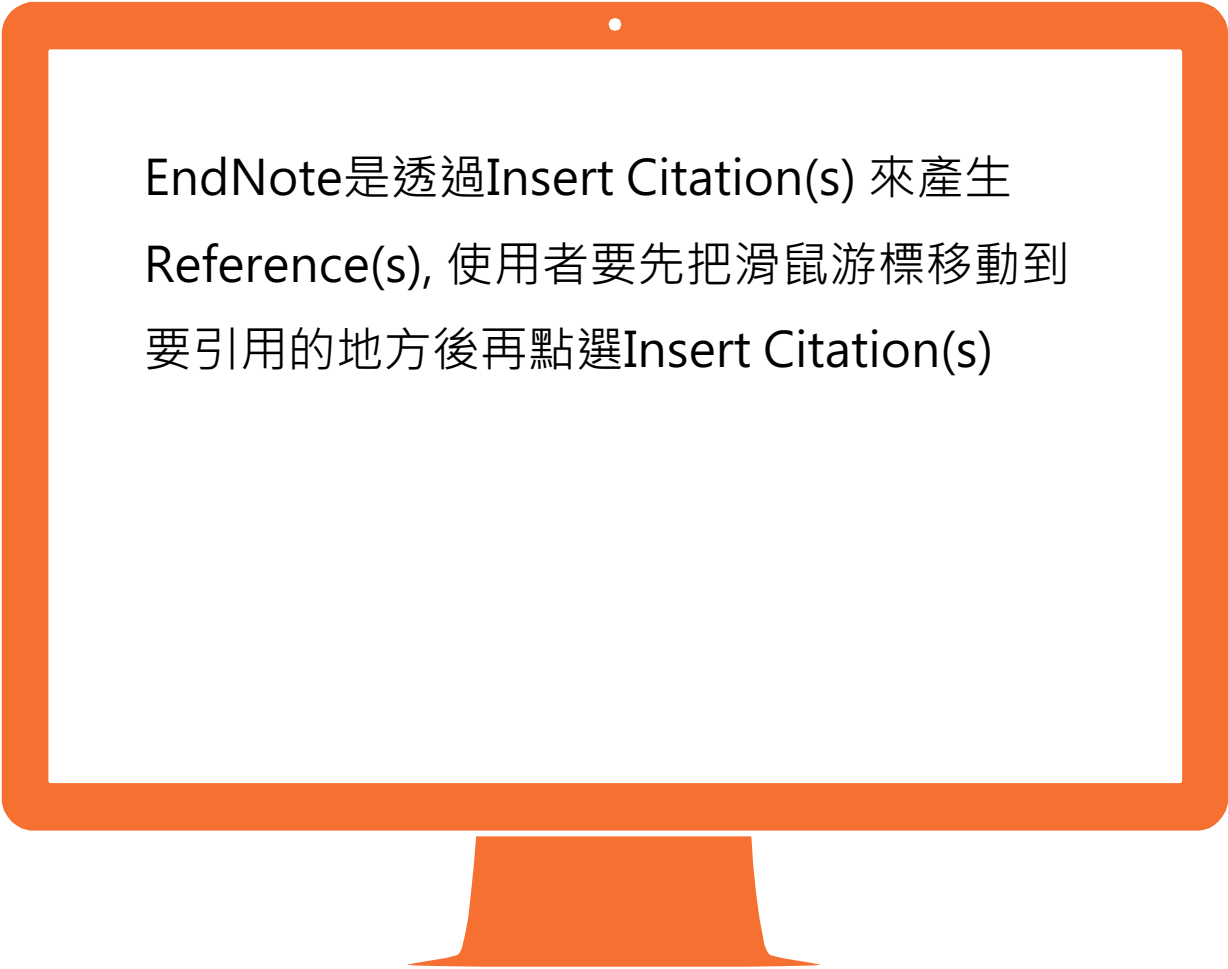
輸入欄位前，請記得要先選好文獻類型(欄位名稱會改變)

STEP 3 : 資料匯入 (夾檔案、 調版面)

The screenshot displays the EndNote X9 interface. The main window shows a list of references with columns for Author, Year, Title, Rating, Journal, Last Updated, and Reference Type. A yellow callout box at the top right points to the 'Attached Files' icon in the top toolbar, with the text '可夾帶全文檔案 (可放多個檔案)'. The right-hand pane shows the details of a selected reference, including fields for Reference Type, Rating, Author, Year, Title, Journal, Volume, Part/Supplement, Issue, Pages, Start Page, Errata, Epub Date, Date, Type of Article, and Short Title. A yellow callout box in the center of the right pane states '內容皆可直接複製、修改及貼上'. At the bottom right, a yellow callout box points to the 'Layout' dropdown menu in the bottom right corner, with the text '可調整版面格式'.

Author	Year	Title	Rating	Journal	Last Updated	Reference Type
	2013	123		236	2019/8/31	Journal Article
Foster, Allen...	2004	A nonlinear model of information-s...			2019/8/31	Journal Article
Kiel, Geoffre...	1981	Dimensions of consumer informatio...			2019/8/31	Journal Article
Lambert, Syl...	2012	1234568		test	2019/8/31	Journal Article
Lambert, Syl...	2007	Health information—seeking behavior			2019/8/31	Journal Article
Meho, Lokm...	2003	Modeling the information-seeking b...		告主題--	2019/8/31	Journal Article
Wilson, Tho...	2000	Human information behavior			2019/8/31	Journal Article
李治安; 林...	2007	從傳統到開放的學術期刊出版—開...			2019/8/31	Journal Article
林一二	2016	圖書館好棒棒			2019/8/31	Book
韋軍	2014	從傳統到開放——學術期刊開放近...			2019/8/31	Journal Article
溫燕鈞	2013	生醫類開放近用期刊中高產量學者...		圖書資訊...	2019/8/31	Thesis

可調整版面格式



EndNote是透過Insert Citation(s) 來產生
Reference(s), 使用者要先把滑鼠游標移動到
要引用的地方後再點選Insert Citation(s)

STEP 4 : 插入引文

Insert Citation

Go to EndNote

Edit & Manage Citation(s)

Edit Library Reference(s)

Citations

Style: APA 6th

Update Citations and Bibliography

Convert Citations and Bibliography

Bibliography

Categorize References

Instant Formatting is Off

Tools

Little is known about PM1 effects on respiratory health, relative to larger size fractions (PM2.5). To address this literature gap, we assessed associations between PM1 exposure and asthmatic symptoms in Chinese children and adolescents, compared with PM2.5(Strotz, 1956; Teesalu, Airaksinen, Tuulonen, Nieminen, & Alanko, 1997).

METHODS: A total of 59,754 children, aged 2-17years, were recruited from 94 kindergartens, elementary and middle schools in the Seven Northeast Cities (SNEC) study, during 2012-2013.

Strotz, R. H. (1956). MYOPIA AND INCONSISTENCY IN DYNAMIC UTILITY MAXIMIZATION. *Review of Economic Studies*, 23(62), 165-180.

Teesalu, P., Airaksinen, P., Tuulonen, A., Nieminen, H., & Alanko, H. (1997). Fluorometry of the crystalline lens for correcting blue-on-yellow perimetry results. *Investigative Ophthalmology & Visual Science*, 38(3), 697-703. <http://onlinelibrary.wiley.com/o/cochrane/clcentral/articles/713/CN->



2.回到
Endnote

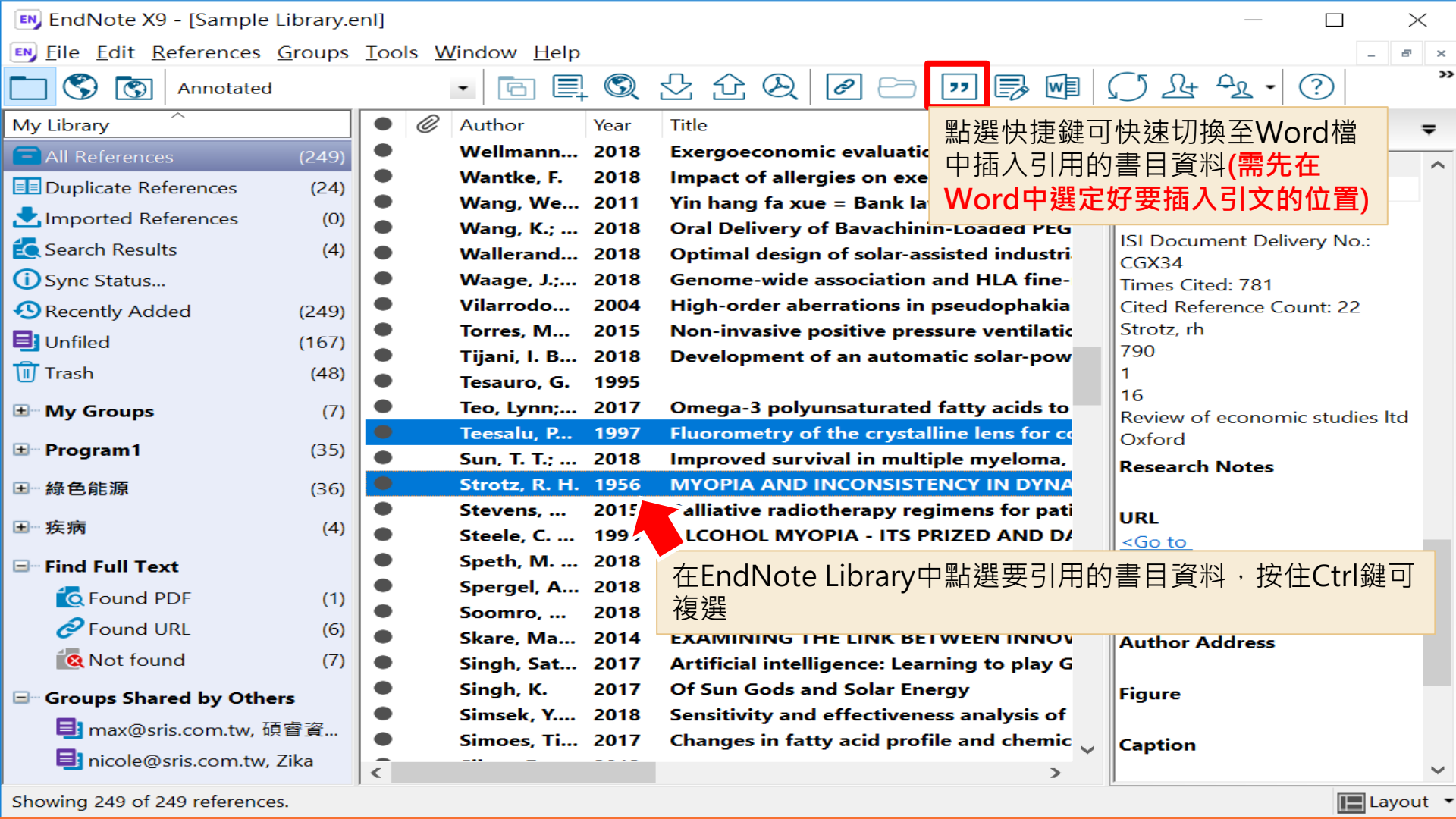
1.先將滑鼠游標移動到要
插入引文的地方

Little is known about PM1 effects on respiratory health relative to larger size fractions (PM2.5). To address this literature gap, we assessed associations between PM1 exposure and asthmatic symptoms in Chinese children and adolescents, compared with

METHODS: A total of 59,754 children, aged 2-17years, were recruited from 94 kindergartens, elementary and middle schools in the Seven Northeast Cities (SNEC) study, during 2012-2013.



STEP 4 : 插入引文 (方法1)



點選快捷鍵可快速切換至Word檔中插入引用的書目資料(需先在Word中選定好要插入引文的位置)

在EndNote Library中點選要引用的書目資料，按住Ctrl鍵可複選

ISI Document Delivery No.: CGX34
Times Cited: 781
Cited Reference Count: 22
Strotz, rh
790
1
16
Review of economic studies ltd
Oxford
Research Notes
URL
<Go to

Author Address
Figure
Caption

Insert Citation

- Go to EndNote
- Edit & Manage Citation(s)
- Edit Library Reference(s)

Citations

Style: APA 6th

- Update Citations and Bibliography
- Convert Citations and Bibliography

Bibliography

- Categorize References
- Instant Formatting is Off

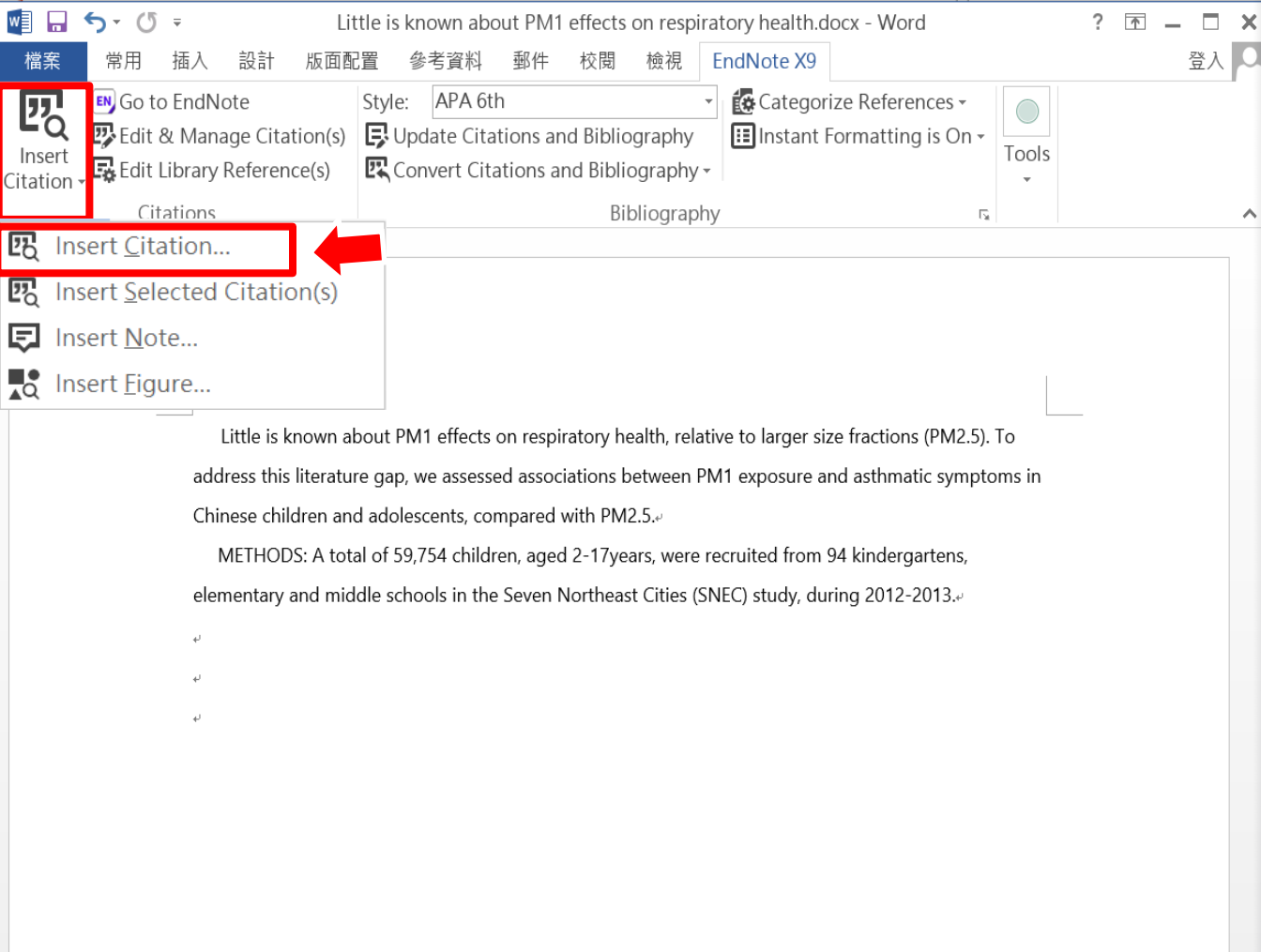
Tools

Little is known about PM1 effects on respiratory health, relative to larger size fractions (PM2.5). To address this literature gap, we assessed associations between PM1 exposure and asthmatic symptoms in Chinese children and adolescents, compared with PM2.5 (Strotz, 1956; Teesalu, Airaksinen, Tuulonen, Nieminen, & Alanko, 1997).

METHODS: A total of 59,754 children, aged 2-17years, were recruited from 94 kindergartens, elementary and middle schools in the Seven Northeast Cities (SNEC) study, during 2012-2013.

Strotz, R. H. (1956). MYOPIA AND INCONSISTENCY IN DYNAMIC UTILITY MAXIMIZATION. *Review of Economic Studies*, 23(62), 165-180.

Teesalu, P., Airaksinen, P., Tuulonen, A., Nieminen, H., & Alanko, H. (1997). Fluorometry of the crystalline lens for correcting blue-on-yellow perimetry results. *Investigative Ophthalmology & Visual Science*, 38(3), 697-703. <http://onlinelibrary.wiley.com/o/cochrane/clcentral/articles/713/CN->



STEP 4 : 插入引文 (方法2)

檔案

常用

插入

設計

版面配置

參考資料

郵件

校閱

檢視

EndNote X9



Insert Citation

Insert Citation

EndNote X9 Find & Insert My References

Export to EndNote
Manuscript Matcher
Preferences

Help

asthma Find Libraries

Author	Year	Title
Al-Herz	2018	A Systemic Review on the Prevalence of Atopic Diseases in Children in the Arabian Peninsula
Constan...	2018	Twelve-year follow up of omalizumab therapy for anaphylaxis in two patients with systemic mastoc...
Guenter	2018	[Asthma Control in Adults and Children Must be Improved!]
Lotfaliany	2018	Depression and chronic diseases: Co-occurrence and communality of risk factors
Suaini	2018	Children with East Asian-born parents have an increased risk of allergy but may not have more asthma in early ...

1.選擇欲插入引文的文獻(可用Ctrl或Shift多選)

Reference Type: Journal Article
Record Number: 7
Author: Al-Herz, W.
Year: 2018
Title: A Systemic Review on the Prevalence of Atopic Diseases in
Children in the Arabian Peninsula

Journal: Med Princ Pract
Epub Date: 2018/08/28
Date: Aug 27
Alternate Journal: Medical principles and practice : international journal of the Kuwait University, Health Science Centre
ISSN: 1011-7571
DOI: 10.1159/000493267
Accession Number: 30149382
Abstract: OBJECTIVES: To study available data on the prevalence of atopic diseases ar

2.點按Insert插入

Insert

Cancel

Help

Library: My EndNote Library.enl

5 items in list

level of asthma control

Insert Citation

- Go to EndNote
- Edit & Manage Citation(s)
- Edit Library Reference(s)

Citations

Style: APA 6th

- Update Citations and Bibliography
- Convert Citations and Bibliography

Bibliography

- Categorize References
- Instant Formatting is Off

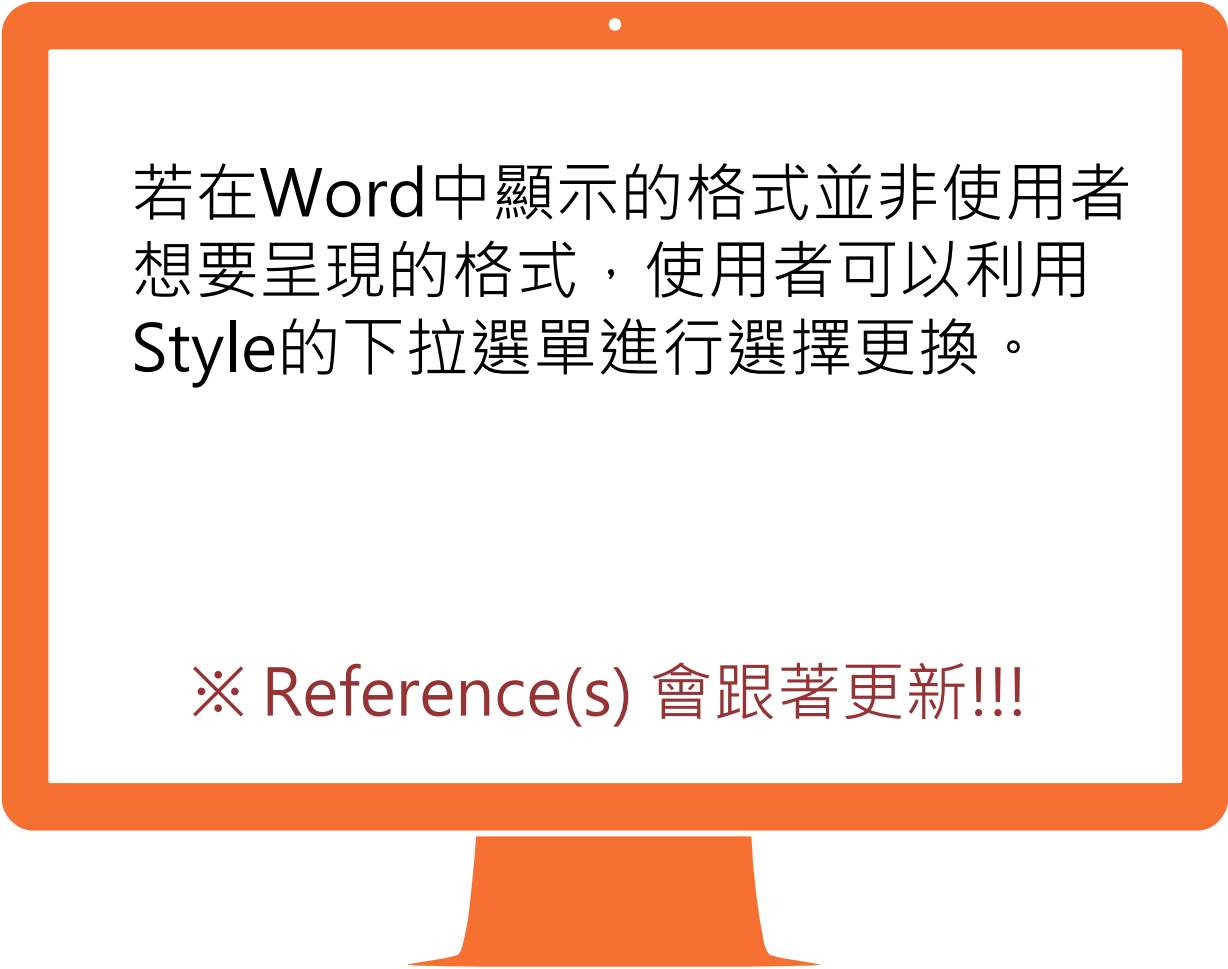
Tools

Little is known about PM1 effects on respiratory health, relative to larger size fractions (PM2.5). To address this literature gap, we assessed associations between PM1 exposure and asthmatic symptoms in Chinese children and adolescents, compared with PM2.5 (Strotz, 1956; Teesalu, Airaksinen, Tuulonen, Nieminen, & Alanko, 1997).

METHODS: A total of 59,754 children, aged 2-17years, were recruited from 94 kindergartens, elementary and middle schools in the Seven Northeast Cities (SNEC) study, during 2012-2013.

Strotz, R. H. (1956). MYOPIA AND INCONSISTENCY IN DYNAMIC UTILITY MAXIMIZATION. *Review of Economic Studies*, 23(62), 165-180.

Teesalu, P., Airaksinen, P., Tuulonen, A., Nieminen, H., & Alanko, H. (1997). Fluorometry of the crystalline lens for correcting blue-on-yellow perimetry results. *Investigative Ophthalmology & Visual Science*, 38(3), 697-703. <http://onlinelibrary.wiley.com/o/cochrane/clcentral/articles/713/CN->



若在Word中顯示的格式並非使用者想要呈現的格式，使用者可以利用Style的下拉選單進行選擇更換。

※ Reference(s) 會跟著更新!!!

STEP 4 :
插入引文
(更換格式)

Insert Citation

Go to EndNote

Edit & Manage Citation(s)

Edit Library Reference(s)

Citations

Style: APA 6th

- Select Another Style...
- Annotated
- APA 6th
- Author-Date
- Numbered
- Show All Fields
- Vancouver

下拉式選單會列出常用的書目格式，亦可點選[Select Another Style]選擇更多格式

Little is known about... give to larger size fractions (PM2.5). To address this literature gap, we assessed associations between PM1 exposure and asthmatic symptoms in Chinese children and adolescent

Nieminen, & Alanko, 1997).

METHODS: A total of 59,754 c
 elementary and middle schools i

Strotz, R. H. (1956). MYOP

MAXIMIZATION. Re

Teesalu, P., Airaksinen, P., T

Fluorometry of the
 results. *Investigativ*

<http://onlinelibrary.wiley.com/o/cochrane/clcentral/articles/713/CN->

Name	Category
Molecular Cellular B...	Biochemistry
Monogr Soc Res Chi...	Psychology
Monthly Notices RAS	Astronomy
Nano Letters	Chemistry
Nano Today	Physics
Nature	Science
Nature Biotechnology	Biotechnology
Nature Cell Biology	Cell Biology
Nature Genetics	Genetics
Nature Immunology	Immunology
Nature Medicine	Medicine

Showing 501 styles from C:\Program Files (x86)\EndNote X9\Styles

OK Cancel Help

選擇要使用的格式後點選 [OK]

文件3 - Word

檔案 常用 插入 設計 版面配置 參考資料 郵件 校閱 檢視 EndNote X9 登入

Insert Citation

Go to EndNote

Edit & Manage Citation(s)

Edit Library Reference(s)

Style: Nature

Update Citations and Bibliography

Convert Citations and Bibliography

Categorize References

Instant Formatting is Off

Citations Bibliography Tools

引文及參考文獻可看出以Nature格式呈現

Little is known about PM1 effects on respiratory health, relative to larger size fractions (PM2.5). To address this literature gap, we assessed associations between PM1 exposure and asthmatic symptoms in Chinese children and adolescents, compared with PM2.5^{1,2}.

METHODS: A total of 59,754 children, aged 2-17years, were recruited from 94 kindergartens, elementary and middle schools in the Seven Northeast Cities (SNEC) study, during 2012-2013.

1 Teesalu, P., Airaksinen, P., Tuulonen, A., Nieminen, H. & Alanko, H. Fluorometry of the crystalline lens for correcting blue-on-yellow perimetry results. *Invest. Ophthalmol. Vis. Sci.* **38**, 697-703 (1997).
[http://onlinelibrary.wiley.com/doi/abs/10.1002/1522-3791\(199707\)38:7<697::IO-0703>3.0.CO;2-3](http://onlinelibrary.wiley.com/doi/abs/10.1002/1522-3791(199707)38:7<697::IO-0703>3.0.CO;2-3)

檔案 常用 插入 設計 版面配置 參考資料 郵件 校閱 檢視 EndNote X9 登入

Insert Citation Edit & Manage Citation(s) Edit Library Reference(s) Citations

Style: Nature Update Citations and Bibliography Convert Citations and Bibliography Bibliography

Categorize References Instant Formatting is Off Tools



可點選該圖示進行細節微調

EndNote X9 Configure Bibliography

Format Bibliography Layout

Font: Calibri Size: 12

Bibliography title: Reference List Text Format...

Start with bibliography number: 1

First line indent: 0.000 cm Line spacing: Single

Hanging indent: 1.270 cm Space after: None

確定 取消 說明

例如: 增加Reference List文字

Little is known about PM1 e
address this literature gap, we
Chinese children and adolesce
METHODS: A total of 59,754
elementary and middle schools

1 Teesalu, P., Airaksini
crystalline lens for c
Vis. Sci. 38, 697-703
<http://online.library.wiley.com/doi/10.1111/j.1469-7580.2011.02412.x>

PM10, 50, T
in
tens,
13.0
metry of the
phthalmol.

檔案 常用 插入 設計 版面配置 參考資料 郵件 校閱 檢視 EndNote X9 登入

Insert Citation

Go to EndNote
 Edit & Manage Citation(s)
 Edit Library Reference(s)

Citations

Style: Nature
 Update Citations and Bibliography
 Convert Citations and Bibliography

Bibliography

Categorize References
 Instant Formatting is On

Tools

Little is known about PM1 effects on respiratory health, relative to larger size fractions (PM2.5). To address this literature gap, we assessed associations between PM1 exposure and asthmatic symptoms in Chinese children and adolescents, compared with PM2.5^{1,2}.

METHODS: A total of 59,754 children, aged 2-17years, were recruited from 94 kindergartens, elementary and middle schools in the Seven Northeast Cities (SNEC) study, during 2012-2013.

Reference List

- 1 Teesalu, P., Airaksinen, P., Tuulonen, A., Nieminen, H. & Alanko, H. Fluorometry of the crystalline lens for correcting blue-on-yellow perimetry results. *Invest. Ophthalmol. Vis. Sci.* **38**, 697-703 (1997).
 <<http://onlinelibrary.wiley.com/o/cochrane/clcentral/articles/713/CN-00137713/frame.html>>
- 2 Strotz, R. H. MYOPIA AND INCONSISTENCY IN DYNAMIC UTILITY MAXIMIZATION. *Rev. Econ. Stud.* **23**, 165-180 (1956).

完成了！別忘記備份

太多慘烈的教訓！備份真的非常重要

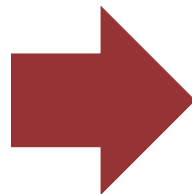
- EndNote產生的檔案有兩個，請備份該兩檔案
- 或是利用File > Compressed Library功能進行檔案壓縮備份



Sample_LibraryX9.data



Sample_LibraryX9.enl



Library備份壓縮
檔



- New...
- Open Library... Ctrl+O
- Open Shared Library... Ctrl+Shift+O
- Open Recent
- Close Library Ctrl+W
- Save Ctrl+S
- Save As...
- Save a Copy...
- Revert
- Share...
- Export...
- Import
- Print...
- Print Preview
- Print Setup...
- Compressed Library (.enlx) ...**
- Exit

Search Options Search Whole Library

Author Contains

Author	Year	Title
	2009	Leaf-nosed bat
Allen, Clay	2004	Bats: biology, behavior, and folk...

Reference Prev

Rating
★ ★ . . .

Year
2009

Title
Leaf-nosed bat

Encyclopedia Title
Encyclopædia Britannica

Compressed Library (.enlx)

Create With File Attachments

Create & E-mail Without File Attachments

All References in Library

Selected References

All References in Selected Libraries

Save Compressed Library (.enlx)

本機 > 文件 >

搜尋文件

名稱	修改日期
BarTender	2018/7/5 下午 02:47
EndNote	2017/1/4 上午 10:16
ENDNOTE Training	2017/2/7 下午 05:03
My eBooks	2017/2/20 下午 01:50
U-Poster	2018/7/5 下午 02:51
Zoom	2017/6/21 下午 01:51
自訂 Office 範本	2016/11/7 下午 04:04

檔案名稱(N): Sample Library.enlx

存檔類型(T): EndNote Compressed Library (*.enlx)

存檔(S) 取消

- Bats**
- Chiroptera
 - Echolocation
 - Echolocation OR Sonar
 - Sonar
- My Groups**
- Cognition-All (33)
- Find Full Text**

壓縮檔是個保險的概念!

需要時，檔案連點兩下就自動解壓縮了。



=



Library備份壓縮
檔.Data

+



Library備份壓縮
檔.enl

EndNote 相關學習 資源

- [EndNote原廠教育訓練](#) – Clarivate Analytics
原廠提供的使用手冊、教育訓練錄製影片及可預約線上課程(注意語言時差)
- [EndNote X8中文線上影音課程](#) – 碩睿資訊
分階段錄製的線上課程，讓您隨時隨地都可學習複習無壓力。
- [EndNote X8中文Online教育訓練課程](#) – 碩睿資訊
報名上課免出門，線上學習發問都方便。
- [EndNote快速參考卡、使用手冊](#) – 碩睿資訊
EndNote各版本中文資源下載
- [EndNote書目管理軟體](#) – 台大圖書館數位學習網

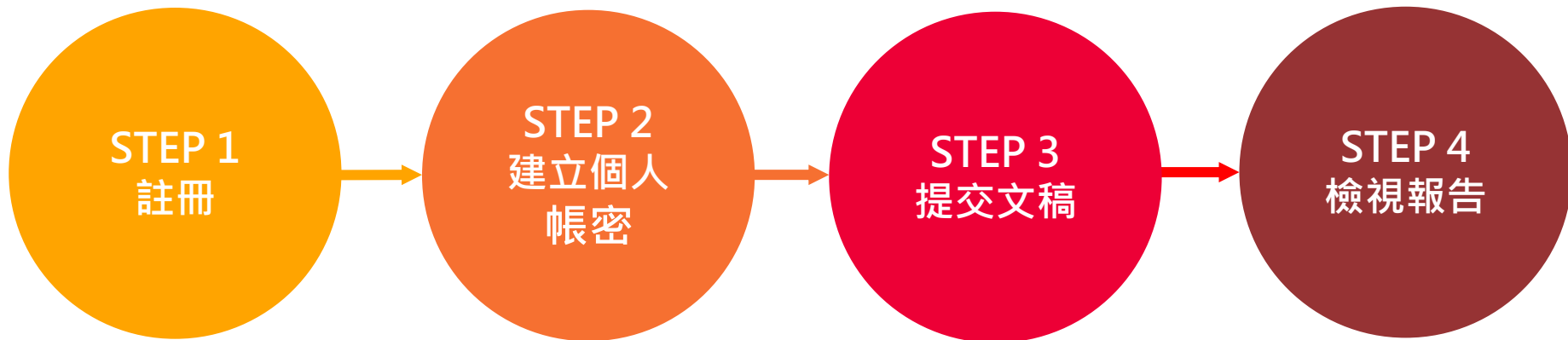
Turnitin 著作原創性比對系統

檢視論文有無抄襲的好幫手！

- ◆ Turnitin 原創性報告會顯示文章與參考資料的相似比例，幫助研究者提升寫作原創性，並確保文獻引用的正確性及適用性。

使用Turnitin好簡單！

4步驟STEP BY STEP



STEP 1 : 註冊

淡江大學 覺生紀念圖書館
TAMKANG UNIVERSITY CHUEH SHENG MEMORIAL LIBRARY

關於本館 | 資源查尋 | 各項服務 | 館藏資源 | 諮詢與協助 | 表單下載 | 線上申請 | 最新消息 | 推廣活動 | 捐書捐款 | 登入/續借

館藏目錄 | 資源探索 | **資料庫** | 電子書 | 期刊 | 多媒體資源 | Google學術搜尋

輸入Turnitin 查尋

約有 1 項符合 turnitin 的搜尋結果

資料庫/資訊系統	簡介	認證方式	相關資訊
Turnitin Originality Check 論文原創性比對系統 (turnitin) [英文] 使用截止日期: 2020/3/31	Turnitin的Originality Report是透過先進的比對技術和豐富的多元資料來源, 標示出文章與各參考資料的相似比例, 可有效地避免學生論文/作業不當的引用, 或是潛藏的剽竊行為。 [詳細資訊]	DSWP 使用前請先查看「Turnitin使用指南」平台帳號採申請制: (一) 教師: 申請網址: https://goo.gl/1ReJuu 。 上網填寫申請表並經審核通過, 將寄發啟用通知信函至個人 e-mail, 內含首次登入的預設密碼, 請務必於 24 小時內完成啟用。	(二) 學生 1. 個人需求, 申請網址: https://goo.gl/9ZQVvp 。 上網填寫申請表並經審核通過, 將寄發啟用通知信函至個人 e-mail, 內含首次登入的預設密碼, 請務必於 24 小時內完成啟用。 2. 課程需求, 由授課教師授權使用與管理。

填完表單後, 由圖書館審核

STEP 2 : 帳號啟用

- 當指導教師為您新增帳號後，您會收到啟用通知信：
 1. 在啟用通知信內點選 **[建立密碼]**。
 2. 請輸入電子郵件信箱和姓氏**(需要和原始啟用通知信內容一致，注意中/英文和大小寫)**。
 3. Turnitin 會再寄一封信到此有效信箱，請注意用戶需要 **24 小時內**去完帳戶設定。若未收到信件，請到垃圾信件夾確認是否系統誤判為垃圾信件。
 4. 此信內有提供連結去設定新的密碼，請按信件最上方的**[請點這裡]**。若是連結失效，請複製 URL 並開啟連結。若超過 24 小時，則連結會失效，請重新要求新連結。
 5. 請輸入密碼，需 **8 字元以上長度，至少包含 1 字母、1 數字**。
 6. 請點選**[現在登入]**
 7. 請輸入電子郵件信箱和密碼，即可登入 Turnitin 用戶資訊畫面。
 8. 請選擇秘密提示問題和輸入問題的答案後，請按**[下一步]**。
 9. 在用戶同意書請點選**[我同意-繼續]**，即可設定完成。

歡迎

致軒黃 您

您的指導教
課程。

若您遇到任

何問題，請

與 Turnitin

創建你的 Turnitin 密碼 收件匣 x

歡迎至 Turnitin!

您已以學生身份被添加至 圖書館

開始之前，我們需要確認你的使用

時更改任何其他資料。

您的電子郵件。

405010496@s05.tku.edu.tw

秘密提示問題。

請選取一個秘密提示問題。

問題答案。

您的名字。

致軒

您的姓氏。

黃

下一步

用戶同意書

用戶同意書更新了。請閱讀下方的用戶同意書並決定您是否同意其內容的用字與條件：

Turnitin 終端使用者授權協議

* 歐盟地區以外的使用者請僅參閱第 A 節。

** 歐盟地區的使用者請參閱第 B 節。

保護您的個人資料及隱私，是我們的首要任務。無論快速變遷的數位世界出現哪些改變，我們都會全心致力於實現透明化制度，並盡

[不同意--退出](#)

STEP 3 : 提交文稿 (首頁說明)

1. 可修改個人資料、重設密碼等。
2. 訊息：瀏覽系統維護訊息，課程等通知。
3. 身分切換：學生 / 助教 (需老師設定)。
4. 語言切換：提供20種語言。
5. 課程名稱：查看老師設定之課程。
6. 課程起訖日期：老師設定課程之開始及結束時間。

1 2 3 4

turnitin

飛安林 用戶資訊 訊息 學生 繁體中文 說明 登出

所有課程 加入班級

現在檢視： 首頁

關於此頁
這是您的學生首頁。此首頁顯示您已註冊的課程。若要加入新課程，請點選"加入課程"選項，點選課程名稱以開啟該課程的課程首頁。您可以藉由首頁提交文稿 欲查詢有關如何提交的資訊，請看我們的 服務頁面。

課程代碼	課程名稱	指導教師	狀態	開始日期	結束日期	從課程除名
15953072	圖書館原創性比對研究生專用	Su Jung Chang	啟用	2017年08月17日	2021年03月31日	



所有課程

加入班級

現在檢視： 首頁

關於此頁

這是您的學生首頁。此首頁顯示您已註冊的課程。若要加入新課程，請點選“加入課程”選項。點選課程名稱以開啟該課程的課程首頁。您可以藉由首頁提交文稿。欲查詢有關如何提交的資訊，請看我們的服務頁面。

Tamkang University

課程代碼	課程名稱	指導教師	狀態	開始日期	結束日期	從課程除名
15953072	圖書館原創性比對研究生專用	Su Jung Chang	啟用	2017年08月17日	2021年03月31日	

課程資料夾

我的

討論

行事曆

現在檢視： 首頁 > 圖書館原創性比對研究生專用

歡迎來到您的新課程。從課程首頁您可以看到您的課程的所有作業，檢視額外作業資訊，提交作業。欲瞭解有關如何提交的資訊，請看我們的服務頁面。停留在課程首頁的任何項目以獲得更多資訊。

這是您的課程首頁。欲提交至一個作業，點選在作業名稱右側的“提交”按鈕。若提交按鈕顯示為灰色，這表示您尚未提交任何作業。一旦您提交第一份物件至作業後，提交按鈕將會顯示為“重新提交”。欲檢視您已提交的文稿，點選“檢視”按鈕。一旦作業的公佈日期已過，您也將可以點選“檢視”按鈕。

作業收件匣：圖書館原創性比對研究生專用

資訊	日期	類似處
投稿前比對	開始 2017年09月01日 4:04PM 到期 2019年11月30日 11:59PM 發表 2019年11月30日 11:59PM	<input type="button" value="提交"/> <input type="button" value="查看"/> <input type="button" value="下載"/>
清流月刊	開始 2019年06月20日 9:43AM 到期 2019年06月27日 11:59PM 發表 2019年06月28日 12:00AM	<input type="button" value="提交"/> <input type="button" value="查看"/> <input type="button" value="下載"/>

提交3次後，
需等24小時
才會產生報告

STEP 3 : 提交文稿

兩種文稿上傳方式

提交: 單獨檔案上傳 ▾ 步驟 ●○○

名
政軒

姓
黃

提交物件標題

我能提交什麼?

選擇您想要上傳至 Turnitin 的文檔:

從此電腦選擇

從 Dropbox 選擇

從 Google Drive 內選擇

我們非常重視你的隱私。我們不會為了行銷目的與任何外部公司分享您的資訊。您的資訊只與我們的協力廠商合作夥伴共用，以便我們提供服務。

上傳 取消

提交: 剪貼上傳 ▾ 步驟 ●○○

名
政軒

姓
黃

提交物件標題

剪貼您的文稿

我們非常重視你的隱私。我們不會為了行銷目的與任何外部公司分享您的資訊。您的資訊只與我們的協力廠商合作夥伴共用，以便我們提供服務。

上傳 取消

提交: 單獨檔案上傳

步驟 ●●○

處理

提交: 單獨檔案上傳

步驟 ●●○

作者:
飛安林

作業標題:
投稿前比對

提交物件:
test

處理中: test

提交: 單獨檔案上傳

步驟 ●●○

恭喜 - 您已完成提交! 這是您的電子回條。您可以從文件檢視器中列印此回條。

作者:
飛安林

作業標題:
投稿前比對

提交物件標題:
test

文檔名稱:
test.pdf

文檔大小:
Unknown

提交日期:
29-8月-2019 11:19 上午 (GMT+8)

提交物件代碼:
1164665087



課程資料夾

我的成績

討論

行事曆

現在檢視: 首頁 > 圖書館原創性比對研究生專用

歡迎來到您的新課程首頁! 從課程首頁您可以看到您的課程的所有作業, 檢視額外作業資訊, 提交您的作品, 並進入給您的文稿的反饋。
停留在課程首頁的任何項目以獲得更多資訊。

課程首頁

這是您的課程首頁。欲提交至一個作業, 點選在作業名稱右側的“提交”按鈕。若提交按鈕顯示為灰色, 這就表示尚無物件被提交至作業內。若允許重新提交的話, 在您提交第一份物件至作業後, 提交按鈕將會顯示為“重新提交”。欲檢視您已提交的文稿, 點選“檢視”按鈕。一旦作業的公佈日期已過, 您也將可以點選“檢視”按鈕以檢視留給您的文稿的反饋。

作業收件匣: 圖書館原創性比對研究生專用

	資訊	日期	類似處
投稿前比對	①	開始 2017年09月01日 4:04PM 到期 2019年11月30日 11:59PM 發表 2019年11月30日 11:59PM	10% 重新提交 查看 ↓
清涼月刊	①	開始 2019年06月20日 9:43AM 到期 2019年06月27日 11:59PM 發表 2019年06月28日 12:00AM	提交 查看 ↓

我們非常重

確認

我們非常重視你的隱私。

確認

取消

我們非常重視你的隱私。我們

[返回至作業列表](#)

STEP 4 : 檢視報告

一來圖書館在推動數位典藏、自動預約借還書以及相關學術講座等等這類大型整合式服務，需要校內學術單位也就是各系所配合時，可以藉由館員對學科知識及資源的熟稔及對圖書館專業的嫻熟，協助機構典藏或數位典藏計畫執行（陳光華、江玉婷，2006），當然這樣的溝通不是單向的，同時也是教師對圖書館的諮詢窗口，亦能成為系所教授與圖書館的業務聯繫。另一方面當各系所的教職員需要圖書館員進一步協助他們的學術研究時，不論是館藏薦購、參考諮詢、合課程教學設計或對圖書館利用教育的各種建議，學科館員都應提供單一點對點的服務，自己解決問題或轉介給合適的學科館員。因此學科館員工作複雜度遠於傳統參考館員，亦是作為系所教職員與圖書館之間業務聯繫的窗口（邱銘心、蔡妍芳，2011）。

除了與館外使用者的雙向溝通之外，在圖書館內部也要建立起自體循環的溝通管道，因為學科館員所提供的諸多服務，都需要來自圖書館內部各組的幫忙，不太可能單單依靠學科館員來因應系所成員的大量需求，因此圖書館必預建立良善的內部溝通機制，讓學科館員可以快速且有效地反映使用者的需求，了解新的

相似百分比

篩選

下載

10%

所有來源

1	jlis.glis.ntnu.edu.tw 網際網絡來源	2% >
2	mwu.glis.ntnu.edu.tw 網際網絡來源	1% >
3	www.lib.ntu.edu.tw 網際網絡來源	<1% >
4	www.tpml.edu.tw 網際網絡來源	<1% >
5	www.lis.ntu.edu.tw 網際網絡來源	<1% >
6	www.xmlib.net 網際網絡來源	<1% >
7	www.ntl.edu.tw 網際網絡來源	<1% >

Turnitin 相關學習 資源

- [Turnitin Feedback Studio](#)– 智泉國際
 - 原廠提供的使用手冊
 - 教師版
 - 學生版
 - 常見問題

掠奪性期刊- 停、看、聽

淡江大學 覺生紀念圖書館
TAMKANG UNIVERSITY CHUEH SHENG MEMORIAL LIBRARY

教師 · 研究生 · 大學生 · 職工 · 校友 · 訪客

首頁 · 淡江大學 · 網站地圖 · English · 部落格

關於本館 資源查尋 各項服務 館藏資源 諮詢與協助 表單下載 線上申請 最新消息 推廣活動 捐書捐款 登入/續借

館藏目錄 重要公告 資源探索 資料庫 電子

查尋項：本校館藏 書刊名

查尋語：請輸入書名或作者 查尋

圖書館即將引進新一代圖書館服務系統 見詳情

- 服務電話
- 無線上網
- 電子資源使用說明
- 教師著作上傳說明
- 失物招領
- 校外連線說明
- 如何查找期刊全文
- 畢業論文繳交及離校手續
- 常見問題
- 如何蒐集資料
- 電子資源經費補助
- 掌聲與建議

開館時間 個人借閱紀錄

FACEBOOK 聯絡我們

常用服務

- 大學學習課程-圖書館利用素養
- 掠奪性期刊-停、看、聽

最新消息 訂閱本館最新消息

公告 活動訊息 活動花絮 講習課程 資料庫訊息

10-21 圖書館系統轉換期間 服務暫停公告

首頁 / 諮詢與協助 / 掠奪性期刊-停、看、聽

掠奪性期刊-停、看、聽

瀏覽人次: 143

2019-掠奪性期刊知多少
帶著這封期刊邀稿信，找來圖書館好朋友幫忙解惑

Dear Sir,

We invite you to submit your manuscripts for publication. Submit your manuscripts to: jimc@jimcpublishing.org

Journal of Journalism and Mass Communication(JJMCC)

Impact Factor(50.14159)

Our objective is to inform authors of the decision on their manuscripts within 2 weeks of submission. Following acceptance, a paper will normally be published in the next issue.

Journal of Journalism and Mass Communication (JJMCC) is an international, open access journal that publishes high-quality articles, in English, in all areas of journalism, mass communication, economics, law, media, environmental sciences, education research.

The journal is covered by CABI, CAB ABSTRACTS in partnership with Thomson Reuters ISI Web of Science.

掠奪性期刊-停、看、聽

2019年3月第669期，《天下雜誌》以「學術黑市現形記」為主題，大篇幅報導台灣學術界掠奪性期刊與研討會的現象，引起國內外學術界及媒體的關注。教育部亦於同年5月函知全國大專校院，加強宣導協助師生辨識及防範掠奪性期刊及會議。

到底何謂掠奪性期刊？該如何避免成為掠奪性出版者的大肥羊？如何讓您的嘔心瀝血的著作不白費？



THINK

慎思：
選擇的期刊合適嗎？



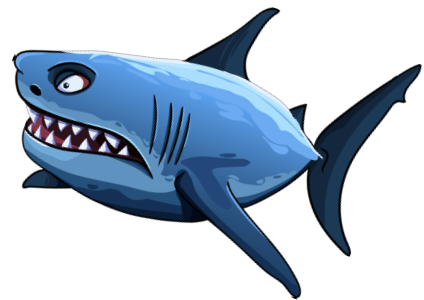
CHECK

明辨：
檢查選擇的期刊是否可信？



SUBMIT

篤行：
投稿前的再審思！





Thanks!

Any questions?

You can find me at:

淡江圖書館參考服務組(3F) or mail

algx@mail.tku.edu.tw